

# AXTRA 4G

LA FUSIONE PERFETTA  
TRA SICUREZZA E DOMOTICA



**AXTRA 4G 808**

fino a 80 zone

**AXTRA 4G 1608**

fino a 160 zone

**AXTRA 4G 3208**

fino a 320 zone

**AXTRA 4G 5208**

fino a 520 zone

# AXTRA

Axtra 4G è la linea di centrali Made in Italy da 8 a 520 zone per soluzioni su misura che danno spazio all'innovazione.

È la fusione perfetta tra sicurezza e domotica dove la tecnologia è progettata e prodotta per adattarsi alle esigenze dell'utente.

# AMBITI DI APPLICAZIONE

**AXTRA** 





**Bank**

**Residenziale**



**Negozi, boutique, gioiellerie**

**Uffici**



**HORECA**

**Industriale di vaste e  
vastissime dimensioni**

**Settore bancario**



**Eolico e Fotovoltaico**

**Centri di Elaborazione Dati  
(CED)**



**Supermercati**

# GESTIONE DEL SISTEMA DI SICUREZZA E DOMOTICA

**AXTRA** 



## LOCALE

con tastiere, chiavi elettroniche e smart card. Il sistema accetta anche lettori di riconoscimento biometrico o tastiere anti-vandalismo.



## REMOTA

a distanza con smartphone in vocale, SMS, App AxelCloud per Android e iOS connessa ad Internet (questa ultima disponibile anche in modalità web server).

# CARATTERISTICHE DI SICUREZZA

**AXTRA** 

# VELOCITÀ DI COMUNICAZIONE

- Il modulo di comunicazione 4G è del tipo VoLTE (Voice over LTE) che consente una corretta gestione della messaggistica vocale utilizzando la piattaforma dati ad alta velocità. La sintesi vocale è uno dei vettori utilizzati per le comunicazioni della centrale verso il mondo esterno, così come per la ricezione di comandi sul medesimo canale.
- Axtra 4G è dotata di un processo di sintesi vocale anche su portante 4G di eccellente qualità e comprensibilità.
- La sintesi vocale è del tipo TTS (Text to Speech) e i messaggi vocali personalizzati sono gestiti scrivendo il testo direttamente nel software di programmazione.



La comunicazione avviene da/verso l'utente in modo bidirezionale su 4G/ GSM/GPRS (messaggi vocali, SMS e App) e su linea fissa (messaggi vocali). Comunicazione con SIM mobile 4G/LTE. Axtra beneficia della comunicazione 4G, con performance importanti sulla rapidità di risposta delle App, e per comunicazioni dati ad alta velocità. In assenza di copertura 4G, la centrale passa automaticamente alla gestione 2G, assumendone le caratteristiche.



Verso le vigilanze con modem dati interno, con i protocolli specifici Contact-ID e SIA.



Verso l'installatore per telegestione su rete dati.



Verso l'utente gestione possibile anche in rete dati TCP/IP.

## PROCESSORE CORTEX M33

- Il processore di nuovissima generazione è estremamente potente e performante: è stato adottato per le eccellenti prestazioni di Axtra 4G di oggi e per supportare in modo ottimale anche ogni innovazione e implementazione futura che il mercato richieda.
- Tra le peculiarità del Cortex M33, l'innovativa gestione di protezione IPP (Intellectual Property Protection), che blinda il codice in modo impenetrabile, e che protegge anche da complessi, ma potenzialmente possibili, interventi malevoli dall'esterno verso il firmware e nelle funzionalità di sistema.



PROTEZIONE  
OVUNQUE SERVA

**AXTRA** 





# FLESSIBILITÀ IN ARCHITETTURA E PARTIZIONI PER SOLUZIONI SU MISURA

- In base ai modelli della linea, è possibile ripartire le Aextra 4G in 8 oppure in 16 gruppi o “centrali virtuali” ovvero articolare l’architettura di un’unica centrale Aextra 4G in più sottosistemi, dove ciascun sottosistema può essere indipendente e assegnato a uno o più organi di comando. I codici utente possono essere assegnati a diversi gruppi.

- Inoltre, per ciascun sottosistema sono incluse tre parzializzazioni per l’accensione in modalità totale ON, parziale INT, parziale PAR, per una facile gestione pre-programmata dall’installatore di sicurezza. Con le centrali Aextra 4G si può arrivare quindi 24/48 ripartizioni funzionali all’interno dell’edificio. Massima potenza, massima flessibilità, massima facilità automatizzata per gli utenti, anche per le esigenze più complesse.

## CENTRALI IN RETE GESTITE DA UN’UNICA PSIM

- diverse centrali Aextra 4G dislocate geograficamente in aree diverse possono essere gestite da un’unica PSIM con integrazione della rilevazione allarme intrusione di Aextra 4G con il video, il controllo accessi e la rilevazione incendio.

**LOGITAL**

**CITEL**  
BaseDigitale Group

**ALESYS**  
SECURITY MADE SIMPLE

**cogen**  
switch on interoperability

**EUR3KA**  
CONNECTION

**DAB SI**  
SISTEMI  
INTEGRATI

**ZUCCHETTI**



PENSATO PER  
L'INSTALLATORE  
DI SICUREZZA

**AXTRA** 

## SET UP INTUITIVO PER L'INSTALLATORE

Con la presa USB aggiuntiva si facilita e automatizza il primo setup dell'impianto. È utilizzata anche per gestire un log aggiuntivo di ulteriori 3000 eventi, oltre ai 1000 già visualizzabili direttamente da tastiera e da software.

## AGGIORNAMENTO FIRMWARE DA REMOTO

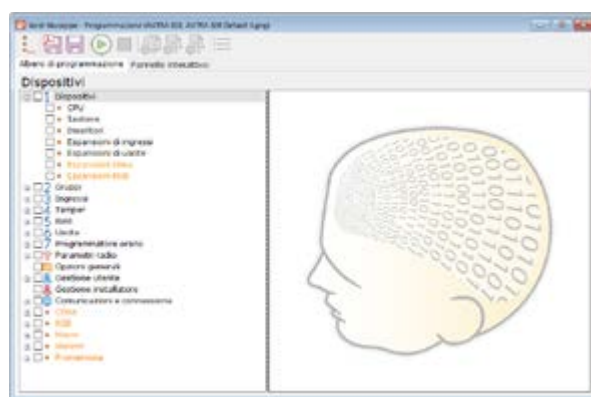
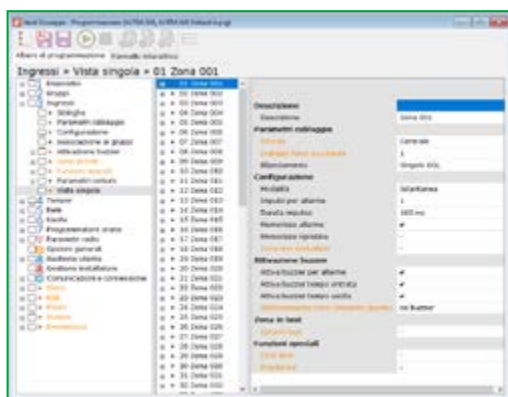
Il firmware di centrale è aggiornabile da remoto dall'installatore professionale e la centrale dispone di un meccanismo di protezione da cadute di comunicazione accidentali durante l'attività, per la massima sicurezza e certezza dell'operazione.

## ALTI STANDARD DI RESISTENZA AI DISTURBI

## MODULI DI ESPANSIONE

Axtra gestisce moduli di espansione di ingressi, uscite e comandi di diversi tipi, funzionali alla sicurezza, alla domotica o misti.

## PROGRAMMABILE DAL SOFTWARE RISERVATO ALL'INSTALLATORE OBERON-X



## CORSI DI FORMAZIONE SPECIFICI

Axel mette a disposizione degli installatori professionali corsi specifici di formazione che sono parte del programma Axel Academy.



SISTEMA  
FILARE O IBRIDO  
FILARE-RADIO  
PER DARE SPAZIO  
AL VIA RADIO

**AXTRA** 



**AX-868sw**



- Axtra 4G permette di sviluppare installazioni filari o ibride filare-radio di qualsiasi dimensione in modo armonico in base alle necessità ed opportunità di progetto desiderate dalla committenza, dopo l'analisi del rischio e la valutazione dei livelli di security dell'azienda sistemista.
- Le centrali della linea Axtra 4G sono integrabili con Axeta®, la tecnologia radio di Axel con brevetto industriale n. 102015000032129, per una soluzione ibrida filare-radio. L'integrazione avviene grazie alla Base Station AX-868sw: tale interfaccia radio rende tutti i dispositivi wireless della Serie Axeta® SW programmabili dall'installatore professionale, con il software dedicato OberonX, per una configurazione intuitiva.

**axeta**®

## DISPOSITIVI RADIO PER INTERNO



### AX-CN05sw

Contatto magnetico.

### AX-CN06sw

Contatto magnetico + due ulteriori ingressi distinti per ampliare con lo stesso dispositivo la protezione di porte, finestre e/o tapparelle aggiuntive.



### AX-CN08sw

Contatto magnetico + sensore di impatto triassiale per rilevare sfondamenti o urti dell'infisso + ingresso bilanciato con contaimpulsori per contatto o sensore tapparella.

### AX-IR12sw

Sensore volumetrico PIR con portata di 12 metri + ingresso per contatto magnetico aggiuntivo per protezione volumetrica e di apertura con due zone separate a funzionamento differenziato.

Disponibile anche in versione Pet Immune.

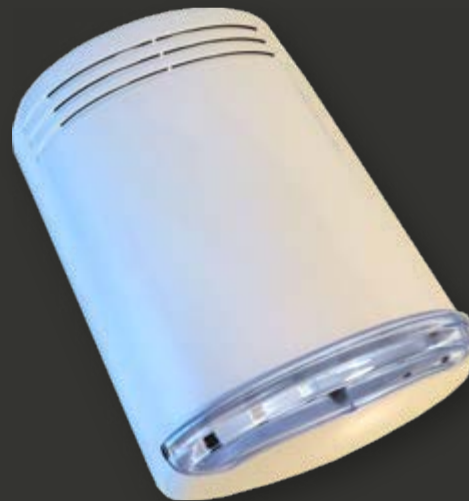


## DISPOSITIVI RADIO PER ESTERNO



### AX-DTK10sw

Sensore wireless a doppia tecnologia a tenda, doppio antiaccecamento attivo (IR e MW) per la protezione di varchi come verande, balconi, infissi, porte e finestre. Nei sensori wireless DT di solito la sezione MW "dorme" e viene "svegliata" dal PIR con latenza rispetto alle necessità reali. Nel sensore Axel invece la rilevazione è sempre pronta.



### AX-FLIXsw

Sirena radio Axeta® autoalimentata esterna, co-progettata con Venitem.

Totalmente programmabile anche da remoto in modalità wireless con il software OberonX. Sono definibili numerosi parametri: livelli di suono differenziati, flash RGB (colori e funzionamenti), supervisione, monitoraggio livello batteria dimensionata per durata di 3 anni o superiore. Durata calcolata con 1 suonata al mese, e 4 segnalazioni ottico/acustiche di ON/OFF al giorno. Supervisione, naturalmente, attiva. Antiperforazione, antischiuma, antistrappo, antiapertura.

#### **AX-TE03sw**

Sensore a tenda per la protezione di varchi come porte, finestre, tapparelle, zanzariere. Sensore NON PIR (cioè non a infrarossi passivi) che rileva su un centinaio di punti la presenza statica della radiazione termica del corpo umano, associandola al suo spostamento spaziale con drastica riduzione di allarmi impropri.



#### **AX-TM4**

Telecomando a 4 pulsanti programmabili con verifica immediata della corretta esecuzione del comando da parte della centrale e/o verifica dello stato della centrale.



## DISPOSITIVI RADIO PROGRAMMABILI REMOTAMENTE DA AXTRA 4G



#### **AX-CN09sw**

Trasmittitore universale Axeta®, è una soluzione innovativa e affidabile, che permette l'implementazione nel sistema Axeta® di qualsiasi rilevatore da esterno di terze parti, con alimentazione a 3V. Monitoraggio del livello batteria e gestione di segnalazioni distinte: allarme, tamper e antimascheramento occupando, una unica zona in centrale (funzionalità analoga a collegamento filare a triplo bilanciamento).

Alcuni dispositivi per esterno che Axel propone con AX-CN09sw e batteria al litio già cablati:

**AX-WXIRAM**

**AX-VXSRAMW**

**AX-VXSRDAMW**

**AX-BXSRAMW**

**AX-AXT300WL**



#### **AX-GATEsw**

Sensore wireless triassiale di vibrazione, urti e disorientamento. Oltre a vibrazioni e shock di diversi livelli, intensità e sequenze di ampiezza variabile, l'AX-GATEsw rileva anche il disorientamento che ecceda i 25° rispetto all'asse originario (utilizzo in basculanti).

Algoritmo di apprendimento per rilevazioni da considerare spurie e rivelazione automatica di condizioni atmosferiche avverse.





# AXTRA

## OLTRE IL CONFINE DELL'IMMAGINAZIONE: LA DOMOTICA PER L'IOT/IOE

- Oltre alla sicurezza, i sistemi Axta 4G permettono di comandare le funzionalità domotiche e di automazione per gestire il comfort ambientale. Per vivere bene e lavorare confortevolmente.
- Accendere/Spengere le **luci** da remoto per gestire meglio i consumi di corrente elettrica è una funzionalità a disposizione dell'utente. Uscire e dimenticare le luci accese a casa o al lavoro non è più un problema.
- Avvolgere/Riavvolgere le **tapparelle** automaticamente in base a una routine o alle esigenze contingenti, pensato anche per la comodità di chi ha necessità speciali.
- Attivare/Disattivare l'**irrigazione** o programmarla per i giorni della settimana e per area Nord, Sud, Ovest, Est è la soluzione per chi ama il gardening o per chi vive e lavora in spazi aperti.



SPK-OUT8DOMO



SPK-OUT4DOMO



**AXTRA** 4G

- È possibile gestire l'**illuminazione dimmer** intensa o soffusa nella stanza dei bambini oppure creare la giusta atmosfera di luce al ristorante, in boutique, in albergo, al museo.

SPK-OUT4DIMMER è il modulo pensato per contribuire a creare il contesto giusto, nel momento giusto per le persone giuste.

- SPK-CROMO è il modulo per la gestione di **cromie variabili**, Dynamic Lighting, per centri benessere, concept store e per tutti gli spazi in cui si desidera creare ambienti di luce cromatica.

- Attivare/Disattivare il **riscaldamento/condizionamento** o impostare la temperatura ideale per un migliore comfort ambientale e risparmio energetico. Il sensore di temperatura e umidità SPK-CLIMA485 è utile per la casa, per l'ufficio, o per controlli tecnologici ad esempio nei centri CED.

- Con le **macro**, programmate dall'installatore professionale, è possibile creare degli automatismi dimenticando così gesti e comandi ripetitivi: Axtra 4G ci pensa per voi, ottimizzando i processi di lavoro e migliorando la qualità della vita. Grazie alle macro è possibile ottimizzare l'ambiente lavorativo, semplificando le azioni degli operatori dal controllo della temperatura all'accensione delle luci alle chiusure e blocco porte così via.

- Le centrali della linea Axtra 4G sono interfacciabili con appositi moduli domotici anche con strutture elettriche basate su Konnex o altri protocolli.

- **AX-OUT1DOMOsw** è il modulo di attuazione Axeta® a una uscita che può attivare un comando domotico. Per Axtra 4G è utilizzato in combinazione alla AX-868sw e comunica con la centrale in modalità radio, senza necessità di cavi aggiuntivi e di conseguenti lavori. È caratterizzato dall'alimentazione in locale a 230V~ ed ha un'uscita a relè. È utile per qualunque attuazione di comando fino a 10A a 230V~ come aprire/chudere cancelli, accendere/spegnere luci, attivare/disattivare motori, accendere/spegnere insegne e molto altro, tutto questo senza necessità di stendere cavi aggiuntivi. Il modulo è completamente configurabile dal software di programmazione OberonX.



**SPK-OUT4DIMMER**



**SPK-CROMO**



**SPK-CLIMA485**



**AX-OUT1DOMOsw**

# CARATTERISTICHE TECNICHE/FUNZIONALI

**AXTRA** 

CARATTERISTICHE TECNICHE	AXTRA 4G 808	AXTRA 4G 1608	AXTRA 4G 3208	AXTRA 4G 5208
Tastiere	8	16	16	16
Lettori di prossimità	8	16	16	16
Lettori di temperatura	16	16	16	16
Chiavi e Card di prossimità	40	100	200	200
Zone di ingresso	80 (8 a bordo)	160 (8 a bordo)	320 (8 a bordo)	520 (8 a bordo)
Bilanciamento zone	N.C., singolo, doppio, triplo bilanciamento			
Espansioni filari	moduli a 4 e 8 zone			
Espansioni radio AX-868sw	fino a 32 zone per modulo			
Uscite allarme a relè	2	2	2	2
Uscite supplementari a relè	1	1	1	1
Uscite attive a bordo	8	8	8	8
Uscite attive programmabili	80	120	200	200
Seriali RS 485	2	2	3	4
Comunicatore PSTN	circuito esterno opzionale			
Comunicatore 4G integrato	✓	✓	✓	✓
Sintesi vocale integrato	✓	✓	✓	✓
Scheda di rete Ethernet	integrata			
Box	metallico			
Alimentatore	switching 3,5A	switching 3,5A	switching 5A	switching 5A
Alimentatori supplementari	✓	✓	✓	✓
Vano batteria	18Ah	18Ah	2x18Ah	2x18Ah

CARATTERISTICHE FUNZIONALI	AXTRA 4G 808	AXTRA 4G 1608	AXTRA 4G 3208	AXTRA 4G 5208
Gruppi	8	16	16	16
Gestione AND-OR dei Gruppi	✓	✓	✓	✓
Modalità di accensione	3 diverse per ogni gruppo			
Programmatore orario	✓	✓	✓	✓
Operazioni programmatore	64 al giorno	64 al giorno	64 al giorno	40 al giorno
Periodi festivi programmatore	16	16	16	16
Codici utente	40	100	200	200
Codici installatore	1	1	1	1
Operazioni macro	24 da 10 step	40 da 10 step	40 da 10 step	40 da 10 step
Memoria eventi	1.000+3.000			
Numeri di telefono	16	24	32	32
Protocollo CONTACT-ID SIA	✓	✓	✓	✓
Comunicazione vocale	✓	✓	✓	✓
Comunicazioni SMS automatiche	✓	✓	✓	✓
Messaggi vocali automatici	✓	✓	✓	✓
Sintesi vocale text-to-speech	✓	✓	✓	✓
Gestione CLIMA	✓	✓	✓	✓
Telegestione utente SMS e vocale	✓	✓	✓	✓
Gestione con App AXEL per Android e iOS	✓	✓	✓	✓
Programmazione da tastiera	✓	✓	✓	✓
Programmazione con OberonX	✓	✓	✓	✓

# NOTE

A series of horizontal dotted lines for writing notes, starting from the top left and extending across the page.



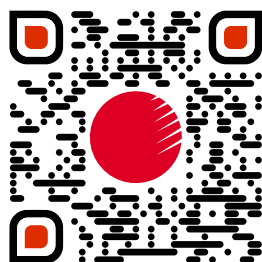
**AXEL**  
SICUREZZA E DOMOTICA





**AXEL**  
SICUREZZA & DOMOTICA

 **PRODOTTO  
ITALIANO** 



**Axel Srl.**

Via del Santo 143  
35010 Limena (PD)

Tel. 049 8840819

Fax 049 8841396

[commerciale@axelweb.com](mailto:commerciale@axelweb.com)

[www.axelweb.com](http://www.axelweb.com)