

# Videosorveglianza IP Network

SPECIALE SICUREZZA 2017



**SICURIT**  
PERIMETER PROTECTION SYSTEMS

  
**SICURIT** ALARMITALIA®

**SICURIT**  
**45°**  
ANNIVERSARY  
1971-2016

Accessori per serie VDSMV	28
Alimentatori e accessori TVCC	43
Apparati industriali METEL per reti LAN e fibra	40
Apparato di trasmissione video IP via radio	42
Box camera da interno	11
Convertitore HDMI a Monitor CRT (BNC)	35
FLIR FB serie O	20
FLIR serie FC	21
Licenze software per telecamere serie TAN	19
Mini telecamera Bullet Pan&Tilt Zoom "SUPERIOR"	7
Monitor TVCC NEOVO da 22" e 28"	35
Monitor TVCC SICURIT da 10" e 18"	34
Riconoscimento targhe (NPR) SICURIT	29
Speed Dome con IR Led "SUPERIOR"	9
Speed Dome da esterno "PROFESSIONAL"	17
Strumento di diagnostica e setup per telecamere	41
Switch Industriali 4 e 8 porte PoE UNMANAGED e MANAGED	39
Switch professionali 4, 8 e 16 porte PoE + Doppio UPLINK	37
Switch professionali 4 e 8 porte PoE + UPLINK	36
Switch professionali MANAGED 24 porte PoE	38
Tastiera IP per comando Speed Dome e brandeggiate	44
Telecamera Bullet da esterno con IR LED "SUPERIOR"	6
Telecamera Fish-eye 360° da interno "SUPERIOR"	8
Telecamere Bullet da esterno "PROFESSIONAL"	16
Telecamere Bullet da esterno con IR Led "PROFESSIONAL"	12
Telecamere Bullet da esterno con IR Led "SUPERIOR"	2
Telecamere Bullet da esterno STELLARE "SUPERIOR"	3
Telecamere Bullet e Dome da esterno "PROFESSIONAL"	14-15
Telecamere Discrete da interno "PROFESSIONAL"	10
Telecamere Dome da esterno con IR Led "PROFESSIONAL"	13
Telecamere Dome da esterno con IR LED "SUPERIOR"	4
Telecamere Dome da esterno STELLARI "SUPERIOR"	5
Telecamere ed Encoder SICURIT con videoanalisi "PROFESSIONAL"	18
Trasmissione video via radio punto punto	43
Videoregistratore IP SICURIT 4K da 32 ingressi	23
Videoregistratori IP SICURIT 4K da 4 - 8 - 16 ingressi	22
Videoregistratori SICURIT serie VDSMV	24-28
Videoregistrazione GEUTEBRÜCK	30-33



**TELECAMERE  
DOME E  
SPEED DOME  
IP MEGAPIXEL**

**SICURIT**  
VIDEO



## Telecamere Bullet da esterno con IR Led "SUPERIOR"



**ANCHE IN VERSIONE  
CON ZOOM MOTORIZZATO**



SPECIFICHE TECNICHE	TIP2000BIR	TIP2000BIRV	TIP2000BIRVZ
Sensore	1/2.9" Sony IMX323 CMOS		
Filtro colore	Meccanico (IR CUT FILTER)		
N. pixel	1920(H) x 1080(V)		
Risoluzione	30fps@2,0 Megapixel		
Compressione video	H.264		H.265 / H.264
Sensibilità	Fino a 0 Lux con LED IR accesi		
Lente	Ottica fissa 3,6 mm	Varifocal 2,8-12 mm	Varifocal MOTORIZZATO 2,8-12 mm
Shutter	AUTO, 1/25s ~ 1/100000s		
Grado Protezione	IP66		
Uscita Video	1-RJ45 IP/LAN network		
Audio	G.711-u		
AGC e Backlight	AUTO/ON/OFF		
IR LED	6 LED IR ad elevata efficienza	15 LED ad elevata efficienza	
Portata IR LED	20/30 m.	30/40 m.	
Alimentazione	12Vcc / PoE		
Assorbimento	< 5 W	< 8 W	
Temp. d'esercizio	da -20° a +60°C		
Dimensioni (mm.)	75 x 186,5 (ø x p)	75 x 262 (ø x p)	
Peso	400 gr.	700 gr.	
Dotazioni	Motion Detection, Privacy Mask, Mirror, Rotate, 2D/3D DNR Digital WDR, Dual Stream		



**TAHDBBOXLP2**

Scatola di giunzione per telecamere bullet IP serie SUPERIOR

## » Telecamere Bullet da esterno STELLARE “SUPERIOR”



SPECIFICHE TECNICHE	TIP2000BLL	TIP2000BVLL
Sensore	1/2.8" Sony IMX291 CMOS	
Day&Night	Colore	
N. pixel	1920(H) x 1080(V)	
Risoluzione	2,0 Megapixel	
Compressione video	H.264	
Sensibilità	0.002Lux	
Lente	Stellare 3,6 mm	Stellare Varifocal 2,7-13,5 mm
Shutter	AUTO, 1/25s ~ 1/100000s	
Grado Protezione	IP66	
Uscita Video	1-RJ45 IP/LAN network	
Audio	G.711-u	
AGC e Backlight	AUTO/ON/OFF	
Alimentazione	12Vcc / PoE	
Assorbimento	< 5 W	
Temp. d'esercizio	da -30° a +60°C	
Dimensioni (mm.)	75 x 262 (ø x p)	
Peso	520 gr.	
Dotazioni	Motion Detection, Privacy Mask, Mirror, Rotate, 2D/3D DNR Digital WDR, Dual Stream	



**TAHDBBOXLP2**  
Scatola di giunzione per telecamere bullet IP serie SUPERIOR



## Telecamere Dome da esterno con IR LED "SUPERIOR"



SPECIFICHE TECNICHE	TIP2000DIR	TIP2000DIRV
Sensore	1/2.9" Sony IMX323 CMOS	
Filtro colore	Meccanico (IR CUT FILTER)	
N. pixel	1920(H) x 1080(V)	
Risoluzione	30fps@2,0 Megapixel	
Compressione video	H.264	
Sensibilità	Fino a 0 Lux con LED IR accesi	
Lente	3,6 mm	Varifocal 2,8-12 mm
Shutter	AUTO, 1/25s ~ 1/100000s	
Grado Protezione	IP66	
Uscita Video	1-RJ45 IP/LAN network	
Audio	G.711-u	
AGC e Backlight	AUTO/ON/OFF	
IR LED	12 LED	6 LED ad elevata efficienza
Portata IR LED	15/20 m.	20/30 m.
Alimentazione	12Vcc	12Vcc / PoE
Assorbimento	<5 W	
Temp. d'esercizio	da -20° a +60°C	
Dimensioni (mm.)	94 x 80 (ø x h)	119 x 98 (ø x h)
Peso	400 gr.	700 gr.
Dotazioni	Motion Detection, Privacy Mask, Mirror, Rotate, 2D/3D DNR Digital WDR, Dual Stream	

### TAHDDBOXLP

Scatola di giunzione per telecamere dome stellari AHD e IP serie SUPERIOR



## Telecamere Dome da esterno STELLARI "SUPERIOR"



SPECIFICHE TECNICHE	TIP2000DLL	TIP2000DVLL
Sensore	1/2.8" Sony IMX291 CMOS	
Day&Night	Colore	
N. pixel	1920(H) x 1080(V)	
Risoluzione	2,0 Megapixel	
Compressione video	H.264	
Sensibilità	0.002Lux	
Lente	Stellare 3,6 mm	Stellare Varifocal 2,7-13,5 mm
Shutter	AUTO, 1/25s ~ 1/100000s	
Grado Protezione	IP65	
Uscita Video	1-RJ45 IP/LAN network	
Audio	G.711-u	
AGC e Backlight	AUTO/ON/OFF	
Alimentazione	12Vcc / PoE	
Assorbimento	<5 W	
Temp. d'esercizio	da -30° a +60°C	
Dimensioni (mm.)	119 x 98 (ø x h)	
Peso	520 gr.	
Dotazioni	Motion Detection, Privacy Mask, Mirror, Rotate, 2D/3D DNR Digital WDR, Dual Stream	

### TAHDDBOXLP

Scatola di giunzione per telecamere dome stellari AHD e IP serie SUPERIOR



## Telecamera Bullet da esterno con IR LED "SUPERIOR"



SPECIFICHE TECNICHE	TIP5000BIRV	TIP5000DIRV
Sensore	1/3" UHD OmniBSI-2 CMOS	1/3" UHD CMOS
Filtro colore	Meccanico (IR CUT FILTER)	
N. pixel	2592(H) x 1944(V)	
Risoluzione	15fps@5MP(2592x1944) 25fps@4MP(2592x1520) 30fps@3MP/1080P/720P	
Compressione video	H.264 / H.265	
Sensibilità	Fino a 0 Lux con LED IR accesi	
Lente	Varifocal 2.8 -12 mm	
Shutter	AUTO, 1/25s ~ 1/100000s	
Grado Protezione	IP66	
Uscita Video	1-RJ45 IP/LAN network	
Audio	G.711-u	
AGC e Backlight	AUTO/ON/OFF	
IR LED	15 LED ad elevata efficienza	6 LED ad elevata efficienza
Portata IR LED	30/40 m.	20/30 m.
Alimentazione	12Vcc / PoE	
Assorbimento	< 8 W	
Temp. d'esercizio	da -20° a +60°C	
Dimensioni (mm.)	75 x 262 (ø x p)	119 x 98 (ø x h)
Peso	700 gr.	
Dotazioni	Motion Detection, Privacy Mask, Mirror, Rotate, 2D/3D DNR Digital WDR, Dual Stream	



**TAHDBBOXLP2**  
Scatola di giunzione per telecamere  
bullet IP serie SUPERIOR

**TAHDDBOXLP**  
Scatola di giunzione per telecamere dome  
stellari AHD e IP serie SUPERIOR





## » Mini telecamera Bullet con Pan&Tilt Zoom “SUPERIOR”



**Pan&Tilt Zoom  
con autofocus**

SPECIFICHE TECNICHE	TIP5000MBPTZ
Sensore	1/3" UHD OmniBSI-2 CMOS
Filtro colore	Meccanico (IR CUT FILTER)
N. pixel	2592(H) x 1944(V)
Risoluzione	15fps@5MP(2592x1944) 25fps@4MP(2592x1520) 30fps@3MP/1080P/720P
Compressione video	H.264 / H.265
Sensibilità	0,1 Lux - Fino a 0 Lux con LED IR accesi
Lente	Zoom 4x (2,8-12 mm) con autofocus
Shutter	AUTO, 1/25s ~ 1/100000s
Grado Protezione	IP66
Uscita Video	1-RJ45 IP/LAN network
Audio	G.711-u
AGC e Backlight	AUTO/ON/OFF
IR LED	6 LED ad elevata efficienza
Portata IR LED	30/40 metri
Pan&Tilt	180° Pan, 20°/sec   55° Tilt, 10°/sec
Alimentazione	12Vcc / PoE
Assorbimento	< 10 W
Temp. d'esercizio	da -20° a +60°C
Dimensioni (mm.)	87 x 168 (ø x h)
Peso	550 gr.
Dotazioni	Motion Detection, Privacy Mask, Mirror, Rotate, 2D/3D DNR, Digital WDR

## Telecamera Fish-eye 360° da interno "SUPERIOR"




SPECIFICHE TECNICHE	TIP360FMIR
Tipologia	Fish-eye camera Progressive CMOS 1/2.5"
Filtro colore	Meccanico (IR CUT FILTER)
N. pixel	2592(H) x 1944(V)
Risoluzione	5 Megapixel
Compressione video	H.264 / MJPEG
Frame rate	2592 x 1944 (12 fps) + D1 (12 fps) 2048 x 1536 (15 fps) 720p (15 fps) 1080p (25 / 30 fps) + D1 (25 / 30 fps)
Sensibilità	0.2 lux (Colore) @ F2.8 / 0,02 lux (B/W) @ F2.8
Lente	Fisheye 1,05 mm
Uscita Video	RJ-45 10/100BASE-T
Allarme IN/OUT	1 + 1
Audio	Full duplex 1 IN/OUT audio
Regolazioni	OSD (on screen display)
AGC / Backlight	Automatico/manuale
IR LED	6 ad alte prestazioni
Portata IR LED	fino a 5 m.
Slot SD CARD	1 slot microSD card
Alimentazione	12Vcc / 24Vca / PoE
Assorbimento	5W + 3W con illuminatore acceso max 12W
Temp. d'esercizio	da 10° a +50°C
Dimensioni (mm.)	149 x 45.8 (ø x h)
Funzioni Speciali	Quad Streams, compensazione controllo luce, AGC, bilanciamento bianco, privacy masking, motion detection, registrazione pre e post allarme, WDR (wide dynamic range)

## » Speed Dome con IR Led “SUPERIOR”



SPECIFICHE TECNICHE	TIPSPD2500IRN
Tipologia	1/2.7" Panasonic 34227 Ultra low illumination
Filtro colore	Meccanico (IR CUT FILTER)
N. pixel	1920(H) x 1080(V)
Risoluzione	2,0 Megapixel
Compressione video	H.264/H.265
Frame rate	fino a 25 fps @ 1920 x 1080
Sensibilità	Colore 0.05Lux , 0Lux/F1.6 (IR on)
Lente	4.7-94mm - 20x zoom ottico, 16x zoom digitale
Shutter	1/25~1/100,000s
Grado di Protezione	IP66
Uscita Video	LAN RJ-45 1 x Ethernet 10/100Base-T
Allarme IN	Preset, Trigger switch output, client E-map
Audio	G.711
Regolazioni	Controllo da browser IE
AGC / Backlight	Automatico/manuale
IR LED	illuminatore con 8 LED IR - copertura fino a 120 metri controllo modalità AUTO, MANUALE, ZOOM
Pan&Tilt	Pan: rotazione continua 360° - Tilt: 90° (autoflip) tramite protocollo ONVIF
Velocità Pan&Tilt	orizzontale 0~360°/sec (manuale e preset)   verticale 120°/sec (manuale e preset)
Alimentazione	12Vcc/5A
Assorbimento	circa 45W
Temp. d'esercizio	da -35° a +55°C
Dimensioni (mm.)	ø210 x 350 (H con staffa)
Dotazioni	Funzione ronda con 8 Pattern - 8 Tour - 79 auto cruise - 256 posizioni di Preset Privacy Masking con 4 Zone - Autoflip - antinebbia - antishock - antiappannamento

## Telecamere Discrete da interno "PROFESSIONAL"



**CON ILLUMINATORE  
INVISIBILE  
24 LED INFRAROSSI**



SPECIFICHE TECNICHE	TIP2230DNW	TIP2000INF
Sensore	1/2.8" CMOS ONVIF	Sony Exmor CMOS 1/2.9"
Filtro colore	Meccanico (IR CUT FILTER)	Auto / Day(Colore) / Night(BN), ICR
N. pixel effettivi	1920(H) x 1080(V)	1984(H) x 1105(V)
Risoluzione	2,0MP@30fps	2,2 Megapixel (FULL HD)
Compressione video	H.264, MJPEG	
Sensibilità	0.05 lux @ F2.0 (colore) 0.005 lux @ F2.0 (B/W) Fino a 0 Lux con LED IR accesi	0 Lux con IR accesi
Lente	Ottica fissa 3,6 mm	Ottica fissa pin-hole da 3,7 mm
Uscita Video	Wi-Fi IP/LAN network	IP
Audio	bi-direzionale	N.D.
AGC e Backlight	AUTO	
IR LED	Si	24 LED (illuminatore invisibile)
Portata LED	10 m.	20 metri
Slot SD	MicroSD/SDHC card slot fino a 32GB	N.D.
Alimentazione	12Vcc (alimentatore non incluso), 802.3af PoE	12Vcc
Assorbimento	< 5 W	2W - 300mA max
Temperatura d'esercizio	da -10° a +40°C	da 0° a +50°C
Dimensioni (mm.)	73 x 129 x 85 (b x h x p)	62 x 90 x 48 (b x h x p)
Peso	200 gr.	
Dotazioni	Motion Detection, Privacy Mask, D-WDR, Dual Stream	Motion detection (48 zone) - Privacy Masking (6 aree) - 3D DNR

## » Box camera da interno “PROFESSIONAL”



SPECIFICHE TECNICHE	TIP250DNFM
Sensore	CMOS 1/2.9" Day&Night
Filtro colore	Meccanico (IR CUT FILTER)
N. pixel	1920 (H) x 1080 (V)
Risoluzione	2,0 Megapixel
Compressione Video	MJPEG, MPEG-4, H.264
Frame rate	fino a 30 fps @ 1920x1080
Sensibilità	0.5 lux F1.2 (colore) 0.002 lux F1.2 (b/w)
Lente	Attacco CS per obiettivi DC (Auto Iris) megapixel
Shutter	Automatico 1/5s ~ 1/50.000s
Uscita Video	RJ-45 (PoE) 10/100 Mbps - Uscita RCA analogica
Grado di Protezione	Da interno
Audio	Full duplex
Regolazioni	Controllo via browser (live, registrazione solo con Internet Explorer®) o DVR
Backlight	Automatico/manuale
AGC	Automatico/manuale
Slot SD CARD	SI
Alimentazione	12Vcc, PoE
Assorbimento	2,5W
Temperatura d'esercizio	da 0° a +50°C
Dimensioni (mm.)	77 x 55 x 150 (b x h x p)
Dotazioni	WDR - DNR Regolazioni Fps, CBR/VBR Pre/Post allarme, Motion Detection Privacy Masking

## Telecamere Bullet da esterno con IR Led "PROFESSIONAL"



SPECIFICHE TECNICHE	TIP2200EXIR	TIP2200BEXIRV
Sensore	1/2.8" CMOS Day&Night	
Filtro colore	Meccanico (IR CUT FILTER)	
N. pixel	1920 (H) x 1080 (V)	
Risoluzione	2,0 Megapixel	
Compressione video	MJPEG, H.264	
Frame rate	fino a 30 fps @ 1920 x 1080	
Sensibilità	0.05 lux (colore) 0.05 lux F1.8 (b/w) 0 lux F1.8 (IR LED accesi)	0.05 lux @ F1.6 (colore) 0.005 lux (B/N) 0 lux (IR LED accesi)
Lente	Fissa 3,6 mm, F1.8	Varifocal 2,8-12 mm, F1.2
Grado di Protezione	IP66	
Uscita Video	LAN RJ-45 10/100 Mbps	
Allarme IN/OUT	NO	1 / 1
Audio	NO	SI - bi-direzionale
Regolazioni	Controllo via browser (live, registrazione solo con Internet Explorer®) o DVR	
AGC	Automatico/manuale	
Backlight	Automatico/manuale	
IR LED	30	2 High performance IR LED (850nm) con intensità regolabile
Portata IR LED	max 20 m.	max 40 m.
Slot SD CARD	NO	1 SLOT SD/SDXC
Alimentazione	12 Vcc / PoE (Power over Ethernet) Built-in IEEE 802.3af	
Assorbimento	Max 6.5W	Max 10.5W
Temp. d'esercizio	da -10° a +50°C	
Dimensioni (mm.)	69(ø) x 270(p)	96(ø) x 263(p)
Altre funzioni	Staffa con snodo compresa - Certificazione CE, FCC, RoHS WDR - DNR - Modalità LPR, Corridor, ROI, Motion Detection - Privacy Masking	



## » Telecamere Dome da esterno con IR Led "PROFESSIONAL"



SPECIFICHE TECNICHE	TIP2039DEXIR	TIP2200DEXIR	TIP2200DEXIRV
Sensore	1/2.8" Sony Exmor CMOS		
Filtro colore	Meccanico (IR CUT FILTER)		
N. pixel	1920 (H) x 1080 (V)		
Risoluzione	2,0 Megapixel		
Compressione video	H.264 e Motion JPEG (4 streaming simultanei)		
Frame rate	fino a 30 fps @ 1920 x 1080		
Sensibilità	0.05 lux F1.8 (colore) 0.001 lux (B/W) 0 lux (IR LED on)		
Lente	3,6 mm, F1.8	2,8 mm. f1.8	Varifocal 2,8-12 mm. f1.6
Grado di Protezione	IP66		IP66 + ANTIVANDALO IK10
Uscita Video	LAN RJ-45 10/100 Mbps		
Audio	Full duplex		
Regolazioni	Controllo via browser (live, registrazione solo con Internet Explorer®) o DVR		
AGC	Automatico/manuale		
Backlight	Automatico/manuale		
IR LED	12	36	
Portata IR LED	10 m. regolabile	15 metri	
Slot SD CARD	MicroSD		
Alimentazione	12Vcc / PoE		
Assorbimento	Max 4.8W	Max 6.6W	Max 5,1W
Temp. d'esercizio	0 ~ 50 °C	da -30° a +50°C	
Dimensioni (mm.)	70 x 115 (ø x h)	119.24 x 82.79 (d x h) staffa inclusa	132 x 122 (d x h)
Altre funzioni	Doppio streaming video simultaneo - WDR (wide dynamic range) - Motion Detection funzione ROI (zona d'interesse) - Funzione CORRIDOR (permette di ottimizzare le immagini verticali come nel caso di corridoi o scalinate) - Client per Android® e iOS®		

## Telecamere Bullet e Dome da esterno "PROFESSIONAL"



**ZOOM e BACK FOCUS  
MOTORIZZATO**



SPECIFICHE TECNICHE	TIP3200BEXIRVZ	TIP3000DEXIRZ
Sensore	1/2.8" CMOS Day&Night	
Filtro colore	Meccanico (IR CUT FILTER)	
N. pixel	2048 (H) x 1536 (V)	
Risoluzione	3,0 Megapixel	
Compressione video	H.265, H.264, MJPEG,	
Sensibilità	0.05 lux @ F1.6 (colore) 0.001 lux (B/N) 0 lux (IR LED accesi)	
Lente	Varifocal 2,8-12 mm lente P-iris Motorizzata con Autofocus	
WDR	120dB	
Grado di Protezione	ESTERNO IP66	
Uscita Video	LAN RJ-45 10/100 Mbps	
Allarme IN/OUT	2 IN / 1 OUT	
Audio	Full duplex	
Regolazioni	Controllo via browser (live, registrazione solo con Internet Explorer®) o DVR	
Backlight & AGC	Automatico/manuale	
IR LED	2 High performance con intensità regolabile	6 con intensità regolabile
Portata IR LED	max 40 m.	max 25 m.
Slot SD CARD	1 SLOT SD/SDXC	
Alimentazione	12 Vcc / PoE (Power over Ethernet) Built-in IEEE 802.3af	
Assorbimento	1A, Max 12W	1A, Max 6W
Temp. d'esercizio	da -10° a +50°C	
Dimensioni (mm.)	96(ø) x 263(p)	115(h) x 144(ø)
Altre funzioni	SMART FOCUS - Regolazione obiettivo su 3 assi - DNR - Client per Android® e iOS® Motion Detection, Privacy Masking, ONVIF 2.4 and Profile S compliant	

## Telecamere Bullet e Dome da esterno "PROFESSIONAL"



**ZOOM e BACK FOCUS  
MOTORIZZATO**



SPECIFICHE TECNICHE	TIP5200BEXIRVZ	TIP5000DEXIRZ
Sensore	1/1.8" megapixel CMOS	
Filtro colore	Meccanico (IR CUT FILTER)	
N. pixel	2560(H) x 1920(V)	
Risoluzione	5,0 Megapixel	
Compressione video	H.265 / H.264 / MJPEG	
Sensibilità	0.05 lux @ F1.6 (colore) 0.001 lux (B/N) 0 lux (IR LED accesi)	
Lente	Varifocal 3,6-10 mm lente P-iris Motorizzata con Autofocus	
WDR	100dB	
Grado di Protezione	ESTERNO IP66	
Uscita Video	LAN RJ-45 10/100 Mbps	
Allarme IN/OUT	2 IN / 1 OUT	
Audio	Full duplex	
Regolazioni	Controllo via browser (live, registrazione solo con Internet Explorer®)	
Backlight & AGC	Automatico/manuale	
IR LED	2 High performance con intensità regolabile	6 con intensità regolabile
Portata IR LED	max 40 m.	max 25 m.
Slot SD CARD	1 SLOT SD/SDXC	
Alimentazione	12 Vcc / PoE (Power over Ethernet) 802.3af/at	
Assorbimento	1A, Max 12W	1A, Max 6W
Temp. d'esercizio	da -10° a +50°C	
Dimensioni (mm.)	96(ø) x 263(p)	115(h) x 144(ø)
Funzioni Speciali	SMART FOCUS - Regolazione obiettivo su 3 assi - DNR - Client per Android® e iOS® Motion Detection, Privacy Masking, ONVIF 2.4 and Profile S compliant	

## Telecamere Bullet da esterno "PROFESSIONAL"



# 4K

## ULTRA HD



SPECIFICHE TECNICHE	TIPB4K	TIPB4KZM
Sensore	1/2.5" CMOS Day&Night	1/1.8" 12MP Sony IMX226
Filtro colore	Meccanico (IR CUT FILTER)	
N. pixel	3840 (H) x 2160 (V)	
Risoluzione	4K	
Compressione video	H.265/H.264/MJPEG	
Sensibilità	0.01 lux (colore) 0 lux F1.2 (IR LED accesi)	Colore: 0.05Lux@F1.2; Bianco e nero: 0.0001Lux@F1.2
Lente	Fissa 4,0 mm, F1.2	Varifocal motorizzato 3,6-11 mm, F1.2
Grado di Protezione	IP66	
Uscita Video	LAN RJ-45 10/100 Mbps	
Allarme IN/OUT	Allarme motion	1 / 1
Audio	SI - bi-direzionale	
Regolazioni	Controllo via browser (live, registrazione solo con Internet Explorer®) o DVR	
AGC	Automatico/manuale	
Backlight	Automatico/manuale	
IR LED	Ad alta efficienza - portata 20/30 metri	8 ad alta efficienza - copertura fino a 40 metri
Slot SD CARD	NO	128G Micro SD Card(Max)
Alimentazione	PoE	12 Vcc
Assorbimento	4,5W - Max 7,5W con IR accesi	
Temp. d'esercizio	da -20° a +50°C	
Dimensioni (mm.)	87(ø) x 219(p)	92.5 x 85.5 x 259.3 (b x h x p)
Altre funzioni	Staffa con snodo compresa - ONVIF2.4 WDR - DNR - Dual Streaming - Motion Detection - Privacy Masking	

## » Speed Dome da esterno “PROFESSIONAL”



**4K**  
**ULTRA HD**



SPECIFICHE TECNICHE	TIPSPD4K
Sensore	1/1.7" progressive scan, Sony IMX226 CMOS
Filtro colore	Meccanico (IR CUT FILTER)
N. pixel	3840x2160 - Max. 30 fps
Risoluzione	4K
Compressione Video	H.265 Main Profile/H.264 Main Profile/M-JPEG
Sensibilità	0.5 lux F1.2 (colore) 0.002 lux F1.2 (b/w)
Zoom	22x f= 6.5~ 143 mm
Shutter	1/6 s ~ 1/100000 s
Uscita Video	RJ-45 (PoE) 10/100 Mbps
Grado di Protezione	IP66
Audio	Full duplex
Regolazioni	Controllo via browser (live, registrazione solo con Internet Explorer®) o DVR
Backlight e AGC	Automatico/manuale
Pan&Tilt	Pan 360° in continuo velocità in manuale 0.05~240°/S - Tilt da 15° a 90° autoflip velocità in manuale 0.05~120°/S - velocità di preset 300°/S
Illuminatore LASER	smart Array laser Ø20 10 pcs - portata 300 metri
Slot SD CARD	SI
Alimentazione	24Vcc, PoE
Assorbimento	< 50W
Temperatura d'esercizio	da -20° a +60°C
Dimensioni (mm.)	238 x 310 (ø x h)
Dotazioni	Triplo streaming video - DNR, 3DNR - Motion detection - Privacy zone - 4 Tour, 3DScan intelligente, Scansione auto continua manuale - Onvif 2.4

## Telecamere ed Encoder con videoanalisi "PROFESSIONAL"

Telecamere IP megapixel da esterno con IR LED dotate di un'ampia gamma di funzioni e prestazioni streaming di alto livello con immagini eccellenti anche in condizioni di buio completo grazie ai LED infrarossi incorporati. Ideali per una videosorveglianza efficace 24 ore su 24 anche in esterno.



SPECIFICHE TECNICHE	TAND391IRVF	TAN391IRVF
Sensore	CMOS a scansione progressiva	
Filtro colore	Meccanico (IR CUT FILTER)	
N. pixel	1920 (H) x 1080 (V)	
Risoluzione	2,0 Megapixel	
Compressione video	MJPEG, H.264	
Frame rate	30 fps @ 1920 x 1080	
Sensibilità	0.5 lux F1.2 (colore) - 0 lux (IR LED on)	
Lente	Varifocal 3,0-9,0 mm. F1.2	3,0-9,0 mm. F1.2 zoom e autobackfocus
Shutter	1/2 ~ 1/10,000 sec.	
Grado di Protezione	Da esterno IP66	
Uscita Video	RJ-45 10/100 Mbps	
Regolazioni	OSD (on screen display)	
AGC e Backlight	Automatico/manuale	
IR LED	30	16
Portata IR LED	20 m. regolabile	
Slot SD CARD	MicroSD/ SDHC	
Alimentazione	12Vcc / PoE	
Assorbimento	21,6 Max con riscaldamento e led accesi	Max 7,6W
Temp. d'esercizio	da -40° a +50°C in 12Vcc con ventola e riscaldamento da 0° a +50°C con PoE	da -20° a +50°C sia con 12Vcc che PoE
Dimensioni (mm.)	155(ø) x 129(h)	83 (ø) x 287 (h) staffa compresa



### TANWEBSERVER - ENCODER VIDEO IP (H.264) a 1 canale D1

Trasforma la telecamera analogica in telecamera di rete intelligente !!

Compatibile con i pacchetti licenze per la videoanalisi !! (Vedi pagina successiva)

- Encoder Video IP a 1 canale
- Gestione videoanalisi con licenze (opzionale)
- 1 Ingresso + 1 uscita Audio
- 25/30fps in formato D1
- Doppio streaming H.264 e MJPEG
- Supporto RS485 + slot micro SD



## › Licenze software per telecamere serie TAN

Licenze software per videoanalisi da abbinare alle telecamere serie TAN.

La videoanalisi SICURIT è stata ottimizzata per funzionare in abbinamento ai videoregistratori SmartVision serie VDSMV (vedi sezione videoregistrazione) e viene proposta in 3 pacchetti studiati per supportare le specifiche esigenze applicative.

CODICI E DESCRIZIONE	
TANCOUNT	Licenza per conteggio
TANALARM	Licenza per videoallarme
TANCOMPLETE	Licenza per videoallarme e conteggio

### COMPATIBILI CON LA SERIE DI VIDEOREGISTRATORI



### TANCOMPLETE

- CALIBRAZIONE 3D
- RILEVAMENTO INTRUSIONE
- FILTRO INGRESSO USCITA
- SPOSTAMENTO MASCHERAM. TELECAMERA
- FILTRO STOP
- CONTEGGIO
- ZONE E LINEE
- REGOLE COMPLESSE
- FILTRO VELOCITÀ
- FILTRO DIREZIONE
- ESCLUSIONE PERCORSO



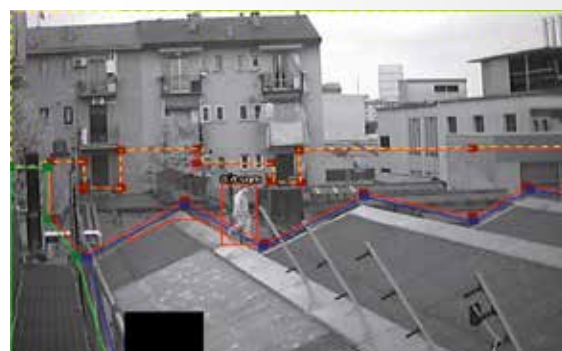
### TANCOUNT

- SPOSTAMENTO MASCHERAM. TELECAMERA
- CONTEGGIO
- FILTRO DIREZIONE
- ZONE E LINEE
- RILEVAMENTO INTRUSIONE



### TANALARM

- CALIBRAZIONE 3D
- RILEVAMENTO INTRUSIONE
- FILTRO INGRESSO USCITA
- SPOSTAMENTO MASCHERAM. TELECAMERA
- FILTRO STOP
- REGOLE COMPLESSE
- ZONE E LINEE
- FILTRO DIREZIONE
- ESCLUSIONE PERCORSO



## FLIR FB serie 0



Telecamera  
TERMICA 

Particolarmente indicate per la sorveglianza a corto raggio di ambienti interni o con scarsa protezione di chiusura quali magazzini o tettoie all'aperto.  
Ideale per collegamenti a videoallarme con motion detection.



SPECIFICHE TECNICHE	TETFB324	TETFB349	TETFB393
Sensore	Long-Life, Uncooled VOx Microbolometer		
Risoluzione	CIF (320x240)		
Campo visivo termico	24°	49°	93°
Ampiezza spettro	da 8µm a 14µm		
Sensibilità termica	<50mK @ 25c F# 1.0		
Grado di Protezione	IP66		
Uscita Video	Sistema ibrido con uscita sia analogica che IP		
Compressione video	2 canali indipendenti H264 e MJPEG		
Conformità	FCC Part 15 (Subpart B, Class A), CE marked, EN55032, EN55024, RoHS, WEEE		
Funzioni speciali	ROI - FFC - ROI - Riscaldamento		
Alimentazione	12VDC - 24VAC - PoE		
Assorbimento	12 VDC: 17 W (max con riscaldamento) 24VAC : 13 VA (max con riscaldamento) 24VDC : 13 W (max con riscaldamento) PoE: 13 W		
Temp. d'esercizio	Da -40 °C a 50 °C (funzionamento in continuo)		
Dimensioni (mm.)	285 x 96 x 94 con tettuccio parasole e braccio staffa completamente esteso		
Accessori	TETFCST Staffa per serie FLIR FC		



## FLIR serie FC



Telecamera  
TERMICA



Telecamere termiche in grado di produrre immagini nitide in totale oscurità. Funzionamento assicurato in totale assenza di fonti luminose di qualunque tipo. Un altro vantaggio di queste telecamere è che non sono in alcun modo condizionate dagli agenti atmosferici, siano essi pioggia, neve o nebbia. La serie FC è ideale per il monitoraggio del traffico - strade, autostrade e gallerie.

SPECIFICHE TECNICHE	TETFC19	TETFC35/13	TETFC35/9
Sensore	Uncooled Sun-safe VOx Microbolometer		
Risoluzione	CIF (320x240)		
Campo visivo termico	24°	13°	9°
Sensibilità termica	<50 mK F/1.0		
Grado di Protezione	IP66		
Uscita Video	LAN IP - BNC		
Video IP	2 flussi video, H.264, MJPEG e MPEG-4		
Conformità	FCC Part15, Subpart B, Class B EN 55022 Class B EN 50130 - 4 EN 60950		
Funzioni speciali	funzione antigelo - ampio spettro termico		
Alimentazione	24Vca / PoE		
Assorbimento	8W nominali, 29W con riscaldamento		
Temp. d'esercizio	Da -50 °C a 70 °C (funzionamento in continuo)		
Dimensioni (mm.)	282 x 129 x 115 con tettuccio parasole		
Accessori	TETFCST Staffa per serie FLIR FC		



## Videoregistratori IP SICURIT 4K da 4 - 8 - 16 ingressi

4-8-16  
Ingressi Video

IP

MOTION  
DETECTOR

4K  
ULTRA HD

ONVIF



App per  
sistemi mobile  
Android®  
ed Apple® iOS



SPECIFICHE TECNICHE	DNR40HR4K	DNR80HR4K	DNR160HR4K
Ingressi video	4 IP ONVIF profilo S	8 IP ONVIF profilo S	16 IP ONVIF profilo S
Compressione	H.264 / H.265		
Risoluzione	1 - 2 - 3 - 4 - 5 Megapixel - Max 4K		
Frame Rate	30 Fps / ch		
Numero Hard Disk	2HDD, o 1 HDD + 1 eSata		
Bit rate	Max 8Mbps/ch		
Uscita video	HDMI / VGA / BNC (spot)		
Uscita monitor	4K, FHD, SxGA, XGA		
Selettore risoluzione monitor	Esterno		
Network	2 porte 10/100/1G		
Audio Input	in base alla telecamera		
Audio output	1 HDMI		
Avanzamento veloce	fino a 300x		
Utenti	1 Admin. 14 User		
Interfacce esterne	2 porte RS485		
Motion detector	Griglia con 22 x 15 quadri		
Pre e post allarme	5 sec. / da 5 sec. a 5 minuti		
Eventi d'allarme	Email, PopUp, Buzzer, Relè, PTZ preset, VMS, Led front		
Backup	Usb, Network		
Formato backup	Proprietario, AVI		
Dimensioni	340 x 300 x 59 mm. (b x p x h)		
Accessori	Alimentatore e telecomando		

## Videoregistratore IP SICURIT 4K da 32 ingressi

32  
Ingressi Video

IP

MOTION  
DETECTOR

4K  
ULTRA HD

ONVIF



App per  
sistemi mobile  
Android®  
ed Apple® iOS



SPECIFICHE TECNICHE	DNR320HR4K
Ingressi video	32 IP ONVIF profilo S
Compressione	H.264 / H.265
Risoluzione	1 - 2 - 3 - 4 - 5 Megapixel - Max 4K
Frame Rate	30 Fps / ch
Numero Hard Disk	6HDD + 4 eSata
Bit rate	Max 8Mbps/ch
Uscita video	HDMI / VGA / BNC (spot)
Uscita monitor	4K, FHD, SxGA, XGA
Selettore risoluzione monitor	Esterno
Network	2 porte 10/100/1G
Audio Input	in base alla telecamera
Audio output	1 HDMI / 1 RCA
Avanzamento veloce	fino a 300x
Ricerca immagine	Facilitata mediante JOG-SHUTTLE
Utenti	1 Admin. 14 User
Interfacce esterne	2 porte RS485
Motion detector	Griglia con 22 x 15 quadri
Pre e post allarme	5 sec. / da 5 sec. a 5 minuti
Eventi d'allarme	Email, PopUp, Buzzer, Relè, PTZ preset, VMS, Led front
Backup	Usb, Network
Formato backup	Proprietario, AVI
Dimensioni	440 x 430 x 88 mm. (b x p x h) - 2 Hu
Accessori	Telecomando e staffe per montaggio a RACK



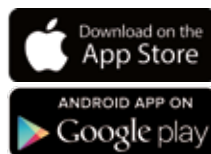
## Videoregistratori SICURIT serie VDSMV



SmartVision è un videoregistratore digitale che consente di visualizzare le immagini in diretta o consultare un archivio di registrazioni direttamente anche da uno Smartphone.

Permette ai software client remoti di ricevere da SmartVision immagini dimensionate per ogni singola telecamera, aumentando dinamicamente la risoluzione e il livello di qualità a seconda del layout e della telecamera selezionata.

Una ricca suite di programmi e accessori hardware consente di gestire e personalizzare al meglio il vostro impianto TVCC. La serie SmartVision VDSMV può gestire flussi di immagini provenienti da telecamere IP da 1 MP fino a 12Megapixel.



Disponibile per sistemi mobile Android® ed Apple® iOS



- **PC based** con tutti i vantaggi che fornisce il mondo PC
- **App Android® e Apple® iOS** per visualizzazione remota da cellulare e tablet
- Modelli disponibili(\*): **ibridi fino a 32 ingressi** analogici, IP (espandibili con licenza) e AHD 2MP in abbinamento con la serie SICURIT DVR DAHDxxHD
- Possibilità di installare **Hard Disk fino a 20 TB**
- **I/O** con scheda opzionale VDSMV8IN4OUT o fino a **32 I/O** mediante apparati connessi in rete
- **Supporto telecamere IP Megapixel** da 720p (1MP) fino a 4K (8/12MP) e oltre
- **Supporto telecamere IP a 360°** Fisheye con visione orizzontale completa o 4 quad da 90°
- Supporto eventi da telecamere ed Encoder SICURIT con **Video analisi**
- **Motion Detector** SW integrato nel server anche per le telecamere IP senza la funzione motion
- **Mappe grafiche** nel server con posizionamento delle telecamere, aggiornate automaticamente con tutti i client
- **DLS (Dynamic Live Streaming)** Live e Archivio: permette ai client di ricevere immagini ottimizzate in base alla visione richiesta per risparmiare banda. In multiscreen l'immagine viene mandata in bassa risoluzione

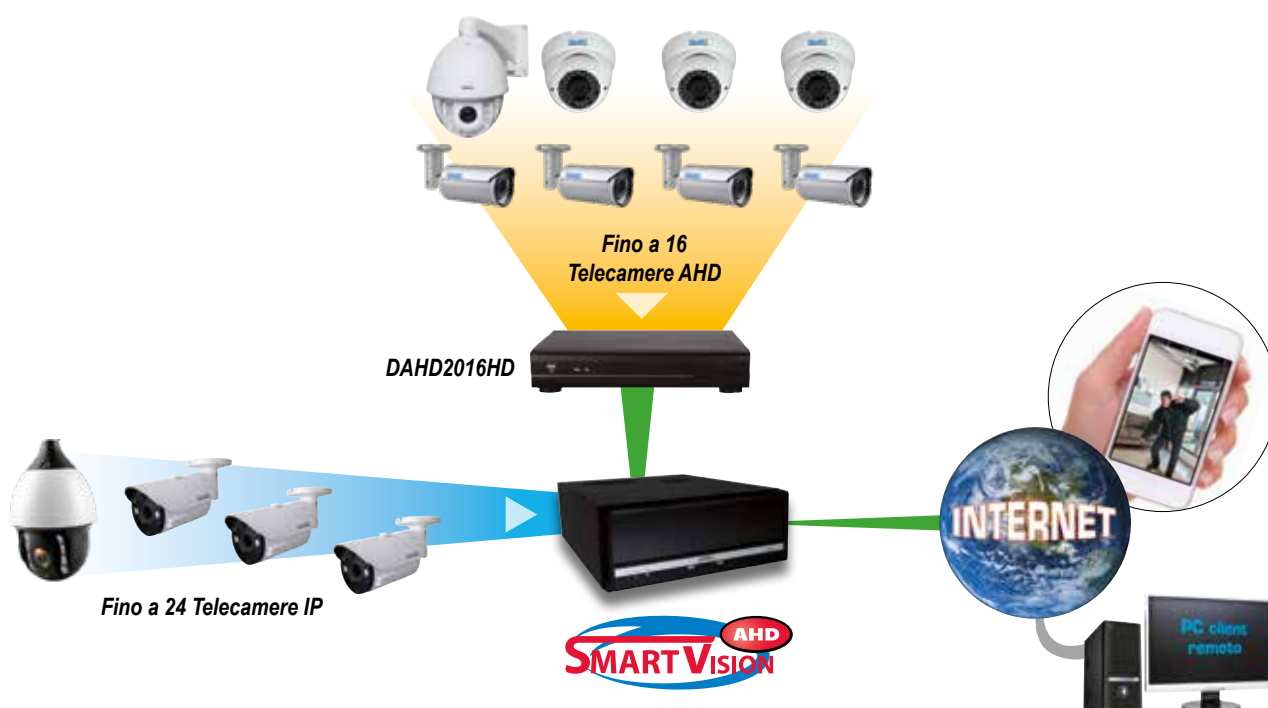
- **Supporta Speed Dome IP, AHD** o analogiche tramite mouse, Joystick o Touchscreen
- **Programmazione avanzata di azioni ed eventi** come la possibilità di impostare preset e attivarli mediante eventi di allarme esterni
- **Anteprima veloce** delle immagini nell'archivio
- **Supporto LPR integrato** - riconoscimento targhe da telecamere IP e analogiche
- **Ricerca veloce di movimento** selezionando un'area predefinita
- **Segnalibri nell'archivio** per una ricerca veloce a fronte di un evento di allarme
- **Supporta vecchie telecamere IP** in MPEG4 ed MJPEG
- **Notifica allarmi e avvisi di sistema** via E-mail o via SMS (opzionale con combinatore telefonico)
- **N° di utenti illimitato**, con diritti personalizzati
- **Software di gestione del Server**
- **Monitoraggio continuo 24h** del DVR (temperatura, prestazioni, archivio, registrazioni)
- **Programmabile da remoto (VNC)**
- **Backup automatico** giornaliero in formato proprietario
- Dimensione mm. (bxhxp): 361x147x460  
RACK: 430x171,5x439,6



## » Videoregistratori SICURIT serie VDSMV



SmartVision AHD è una versione esclusiva di SmartVision in grado di gestire segnali provenienti da telecamere IP, telecamere AHD e analogiche 960H IN ABBINAMENTO CON DVR AHD della serie SICURIT DAHDxx offrendo tutte quelle funzionalità di controllo e gestione avanzate che caratterizzano SmartVision.



## Caratteristiche speciali Videoregistratori SICURIT serie VDSMV



### Software Client

- Consultabile tramite Smartphone e/o PC
- APPLICAZIONI DEDICATE: Controllo completo (live, archivio, relè, dome, ingressi allarme): Client PC - Sistema operativo Windows™ XP/ 7 / 8 / 10, MAC, (collegamento fino a 64 VDSMV server contemporaneamente anche su multi monitor). Smartphone e tablet con sistema operativo iOS (iPhone™ e iPad™), Android® e Windows Phone 8®.
- CON BROWSER WEB: Solo in live max 0,5 Fps/1CIF (anche in QUAD): Tutti i cellulari con browser internet integrato con supporto Javascript, senza necessità di software client (per Smartphone senza App).

### Licenze opzionali per espansione IP (in base al modello - vedi codici pag.16)

- Con i nuovi modelli VDSMV è ora possibile espandere anche successivamente il numero di ingressi IP del videoregistratore. Ogni licenza aggiunge 4 ingressi IP (VDSMVEP4IP) al sistema fino ad un massimo di 16 IP.
- L'attivazione della licenza avviene tramite internet senza necessità di interventi hardware.

### Supporto Telecamere IP

SmartVision è ottimizzato per gestire al meglio telecamere IP standard e MEGAPIXEL (anche in modalità dual stream)

Supporto telecamere IP:

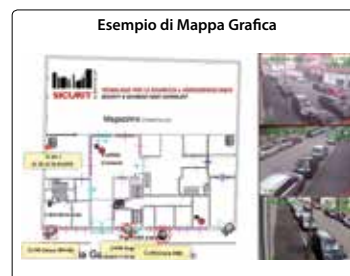
- SICURIT IP MEGAPIXEL e standard
- Supporto telecamere 4K
- ONVIF/RTSP
- Telecamere IP PANASONIC
- Altre marche (su richiesta)

### Software di Gestione, Utility e Controllo 24h

SmartVision è corredato da un potente software di gestione - VDSMV Manager - e da numerosi tool appositamente sviluppati per soddisfare e semplificare le operazioni di setup della macchina. Per esempio per assegnare l'indirizzo IP di SmartVision sono sufficienti 2 click del mouse! VDSMV GUARDIAN è un applicativo di controllo continuo (24h) del videoregistratore, verifica: temperature processore e Hard Disk, stato dell'archivio, controllo di registrazione, stato della RAM, stato dell'Hard Disk (SMART), stato delle ventole di raffreddamento, velocità di banda, prestazioni della CPU e dell'Hard Disk. In caso di superamento del valore medio predefinito verrà aggiunta una segnalazione nella lista eventi oppure inviata tramite e-mail.

### Gestione MAPPE GRAFICHE

Possibilità di visualizzare delle mappe grafiche sia da DVR che tramite il software Client per PC. Questo ha la funzione di sincronizzare automaticamente ad ogni collegamento le mappe da SmartVision. Consente di aggiungere immagini delle mappe del sito sorvegliato e su di esse eseguire personalizzazioni delle icone interattive di: telecamere, relè, ecc., per un controllo più intuitivo e veloce dell'impianto TVCC.



### Consultazione Veloce dell'Archivio

SmartVision permette la consultazione veloce dell'archivio in modo semplice ed intuitivo. Basta passare il mouse sulla rappresentazione grafica dell'archivio per visualizzare un'anteprima in bassa risoluzione delle immagini presenti in quel punto. Per esempio nella foto a lato, si vede un'auto grigia parcheggiata e mediante l'anteprima è stato rapidamente trovato il momento in cui l'automobile si è spostata.



## Videoregistratori SICURIT serie VDSMV

### Ricerca Avanzata di Movimento nell'Archivio

Questa funzione permette di cercare movimento in un'area predefinita di una telecamera, sia in modalità di registrazione Motion che in continua. Per esempio nella foto a lato è stata selezionata un'area predefinita sulla strada (rettangolo giallo) e la funzione di ricerca ferma la riproduzione veloce quando viene individuato movimento nel riquadro giallo.



### DLS - Live + Archivio

Permette ai client remoti di ricevere da SmartVision immagini dimensionate per ogni singola telecamera, aumentando dinamicamente la risoluzione e il livello di qualità a seconda del layout e della telecamera selezionata. La foto mostra la telecamera selezionata (in primo piano) alla massima risoluzione, qualità e FPS, mentre le altre telecamere pur sempre MEGAPIXEL, sono trasmesse con una definizione inferiore scelta dall'utente. Questo permette di visualizzare tante telecamere anche megapixel con poche risorse di rete, per esempio da internet.



### Programmazione Avanzata

SmartVision permette di creare un numero illimitato di azioni avanzate tipo:

- Richiamare un preset a fronte di un evento di allarme (ingresso di allarme, evento di videoanalisi, ecc.).
- Programmazione oraria di registrazione continua o motion, abbinabile (AND) ad un ingresso di allarme.
- Attivazione di un relè o collegamento al software Client PC a fronte di un evento (Motion, Audio, Ingresso di Allarme, Evento di Videoanalisi, Notifica di Sistema).
- Full screen a seguito di un evento motion o ingresso di allarme.
- Ciclata layout VGA: telecamere analogiche e IP (convertibile in analogico tramite VDGPRSCONV).

### Gestione Utenti

Accesso sia da remoto che in locale, con un numero di utenti illimitato, ciascuno con nome utente e password personalizzati e con diversi diritti di accesso (abilitazione di telecamere archivio/live, relè, dome, fascia oraria di collegamento, ecc.).

### SEGNALIBRI

Possibilità di aggiungere dei segnalibri nell'archivio - manualmente o automaticamente (a fronte di un evento). Cliccando sui pulsanti segnalibro successivo/precedente è possibile consultare l'archivio, in modo veloce e intelligente (soprattutto da remoto).

## TABELLA DI COMPARAZIONE MODELLI VDSMV

MODELLO	INGRESSI VIDEO			FPS Max. ingressi BNC	N° Schede LAN 1GB	HD
	Analogici D1	AHD 2MP	IP			
<b>VDSMV16RT</b>	16	* Espandibile	Espandibili **	400-D1	2	1 TB WD GOLD
<b>VDSMV8ART4IP</b>	8	* Espandibile	Espandibili **	200-D1	2	1 TB WD GOLD
<b>VDSMV16ART4IP</b>	16	* Espandibile	Espandibili **	400-D1	2	1 TB WD GOLD
<b>VDSMV4IP</b>	--	* Espandibile	Espandibili **	n.d.	2	1 TB WD GOLD

È possibile aggiornare le macchine attualmente già installate acquistando la licenza VDSMVAHDESP

Tutti i videoregistratori VDSMV sono espandibili con le schede: VDSMV8IN4OUT e VDSMVRS485 (vedi codici prodotto nella pagina successiva)

**Attenzione!** La funzione Privacy Masking è impostabile nel setup delle telecamere IP, AHD e analogiche

\* Aggiungendo un DVR AHD SICURIT 2MP (max fino a 32 telecamere complessive)

\*\* Aggiungendo licenza IP (VDSMVESP4IP)

## » Videoregistratori SICURIT serie VDSMV

### VIDEOREGISTRATORE SMARTVISION IBRIDO REAL TIME (\*AGGIUNGENDO LICENZA IP !!!)

<b>VDSMV16RT</b>	Videoregistratore digitale a 16 canali real time - 16 audio 1 TB WD Gold (alta affidabilità)
------------------	--

▼ Schede opzionali ed espansioni

VDSMVESP4IP (max 3 espansioni) - VDSMV8IN4OUT (max 1 scheda) - VDSMVRS485

**IBRIDO REAL TIME**

### VIDEOREGISTRATORE IBRIDO SMARTVISION (ANALOGICO + IP)

<b>VDSMV8ART4IP</b>	Videoregistratore ibrido IP - 8 IN analogici real time + 4 ingressi IP - 1 TB WD Gold (alta affidabilità) 10 ingressi audio analogici
---------------------	---

<b>VDSMV16ART4IP</b>	Videoregistratore ibrido IP - 16 IN analogici real time + 4 ingressi IP - 1 TB WD Gold (alta affidabilità) 18 ingressi audio analogici
----------------------	--

▼ Schede opzionali ed espansioni

VDSMVESP4IP (max 3 espansioni) - VDSMV8IN4OUT (max 1 scheda) - VDSMVRS485

**IBRIDO REAL TIME**

### VIDEOREGISTRATORE IP SMARTVISION (ESPANDIBILE FINO A 32 INGRESSI)

<b>VDSMV4IP</b>	Videoregistratore digitale IP - 4 ingressi espandibile fino a 32 1 TB WD Gold (alta affidabilità) 2 ingressi audio analogici
-----------------	--

▼ Schede opzionali ed espansioni

VDSMVNET416 - VDSMVNET1632 - VDSMV8IN4OUT (max 1 scheda) - VDSMVRS485

**SOLO IP**

## » Accessori per serie VDSMV

### CODICI E DESCRIZIONE ACCESSORI PER VIDEOREGISTRATORI SMARTVISION

<b>VDSMVESP4IP</b>	Licenza per espansione di 4 ingressi IP fino a max 16 IP solo per VDSMV8ART4IP e VDSMV16ART4IP
<b>VDSMVNET416</b>	Licenza espansione di 4 ingressi IP da 4 a 16 IP per VDSMV IP e VDSMV AHD
<b>VDSMVNET1632</b>	Licenza espansione di 4 ingressi IP da 16 a 32 IP per VDSMV IP e VDSMV AHD
<b>VDSMV8IN4OUT</b>	Scheda I/O 8 IN / 4 OUT (max 1 scheda) - valida per tutti i modelli incluso modelli IP
<b>VDSMVRS485</b>	Convertitore esterno RS232/RS485 per comandare telecamere con Pan&Tilt (speed dome e slow dome)
<b>VDGPRSCONV</b>	Convertitore di segnale da VGA ad ANALOGICO
<b>SPDTASTUSB</b>	Nuova tastiera digitale USB con JOYSTICK 3D collegabile solo ai server e client serie VDSMV
<b>VDSMVPRO</b>	Contenitore PRO RACK disponibile su richiesta per i modelli VDSMV16RT, VDSMV8ART4IP, VDSMV16ART4IP e VDSMV4IP
<b>VDSMVAHDESP</b>	Aggiornamento VDSMV per collegamento di videoregistratori SICURIT AHD

## Riconoscimento targhe (NPR) SICURIT

### PLATE RECORDER

SISTEMA DI LETTURA TARGHE PER LA RILEVAZIONE DI AUTOVEICOLI

PLATE RECORDER integrato in SMARTVISION PLUS offre uno dei sistemi tecnologicamente più avanzati per il controllo di autoveicoli a punti di accesso e uscite di strutture con parcheggio automatizzato attraverso il sistema di lettura targhe.

#### CODICI E DESCRIZIONE

<b>VDSMV8IPPL</b>	Videoregistratore con lettura targhe digitale IP - 8 ingressi compreso licenza per lettura targhe fino a 4 telecamere - 1 Terabyte RE (alta affidabilità) con scheda relè I/O 8IN/4OUT per comando apertura varchi compresa espandibile fino a 16 ingressi IP
<b>PLCAM2000</b>	Composto da telecamera lettura targhe 2 MP, contenitore esterno con staffa e illuminatore all'infrarosso
<b>VDSMVNET416</b>	Licenza espansione di 4 ingressi IP da 4 a 16 IP solo per VDSMV IP



PLCAM2000

#### Identificazione targa veicolo

Grazie alla telecamera PLCAM2000 appositamente progettata, il numero di targa viene riconosciuto dal videoregistratore SMARTVISION. I LED infrarossi e rendono la rilevazione possibile anche in condizioni di **forte controluce** e di scarsa o nulla illuminazione.

#### Identificazione del conducente

La scheda identificativa del conducente riporta nome e cognome della persona, la targa della vettura ad esso associata, il livello di autorizzazione e opzionalmente la foto e il numero di carta d'identità.



#### Elenco dei transiti

L'elenco dettagliato dei transiti riporta il numero di targa identificato, giorno, data, ora e nominativo del conducente, inoltre viene riportato il numero della telecamera che ha effettuato la lettura.

#### Ricerca

Il numero di targa in evidenza mostra il transito in corso e cliccando la stessa verranno evidenziati tutti i dati riguardanti il conducente.



# GEUTEBRÜCK

DA OLTRE 40 ANNI IL MASSIMO DELLA QUALITÀ E AFFIDABILITÀ  
NON SMETTONO MAI DI ENTUSIASMARE



Stazione di monitoraggio video realizzata da SICURIT e GEUTEBRÜCK per la videosorveglianza della città di Praga e della metropolitana con oltre 4500 telecamere collegate.

Quante ruote dentate su misura, mandrini ed elementi di precisione fanno parte di un meccanismo d'orologeria perfetto? Di quali ingredienti squisiti ha bisogno un menu per ottenere il suo sapore specifico? Quante menti brillanti e mani attive occorrono a una società per avere successo?

In definitiva, questo non è importante, perché è l'interazione di questi elementi che genera l'entusiasmo.

Geutebrück ne è la prova migliore.

La decennale esperienza Geutebrück, la soddisfazione dei clienti, le persone fantastiche che lavorano in questa azienda ed i grandi progetti che possono realizzare, tutto questo crea entusiasmo ogni giorno di più. Lasciatevi contagiare! Lasciatevi entusiasmare dai prodotti e sistemi Geutebrück, dall'assistenza e dai partner! La sicurezza è una cosa seria, ma la sensazione di relax che avvertirete grazie alla semplicità, all'efficienza e alla flessibilità delle soluzioni Geutebrück vi restituirà il sorriso.



# GEUTEBRÜCK

**SOLUZIONI DI VIDEOSORVEGLIANZA PROFESSIONALE  
SPECIFICAMENTE PROGETTATE PER I SEGUENTI SETTORI**



FORNITURA DI ENERGIA



INDUSTRIA E PMI



AUTOILOS E PARCHEGGI



STAZIONI DI SERVIZIO



OSPEDALI



MUSEI



CARCERI



COMMERCIO AL DETTAGLIO



LOGISTICA

# GEUTEBRÜCK

## SOLUZIONI HARDWARE E SOFTWARE PROFESSIONALI



### VMD

- Fino a 128 aree di protezioni in esterno
- Analisi 3D attraverso prospettiva automatica con algoritmo dedicato
- Campionamento a diverse velocità
- Riconoscimento della dimensione e velocità dei soggetti per evitare falsi allarmi



### VMX

- Protezione perimetrale professionale per esterno
- Integra tutte le funzioni VMD
- Discriminazione della tipologia dell'oggetto in movimento eliminando le rilevazioni improprie tipo pioggia, neve e ombre



### AD

- Motion Detector per interni
- Illimitate aree di protezione
- Riconoscimento della direzione di movimento
- Insensibile alle variazioni di illuminazione



### MOP

- Mascheramento virtuale dinamico
- Visualizzazione delle persone in movimento senza possibilità di riconoscimento
- Le parti in movimento nell'immagine risultano pixelate o sfuocate tali da non rendere riconoscibili i soggetti



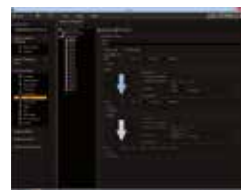
### SV

- Rilevamento manomissione
- Protezione contro lo spostamento e copertura della telecamera
- Protezione sulla variazione di messa a fuoco e illuminazione



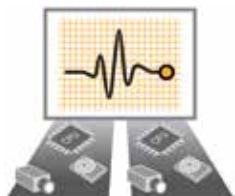
### RING

- Partizioni fino a 16 anelli di registrazione
- Ognuno degli anelli può essere dedicato ad una modalità di registrazione
- Registrazione per evento, registrazione singola telecamera, ecc.



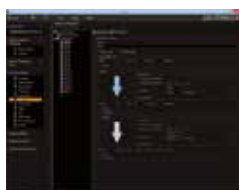
### FLTM

- Persistenza delle immagini in archivio
- Cancellazione intelligente dell'archivio immagini
- Cancellazione dinamica



### HEALTH

- Monitoraggio remoto dello stato di salute dei sistemi
- Segnalazione di malfunzionamenti
- Architettura Server/Client

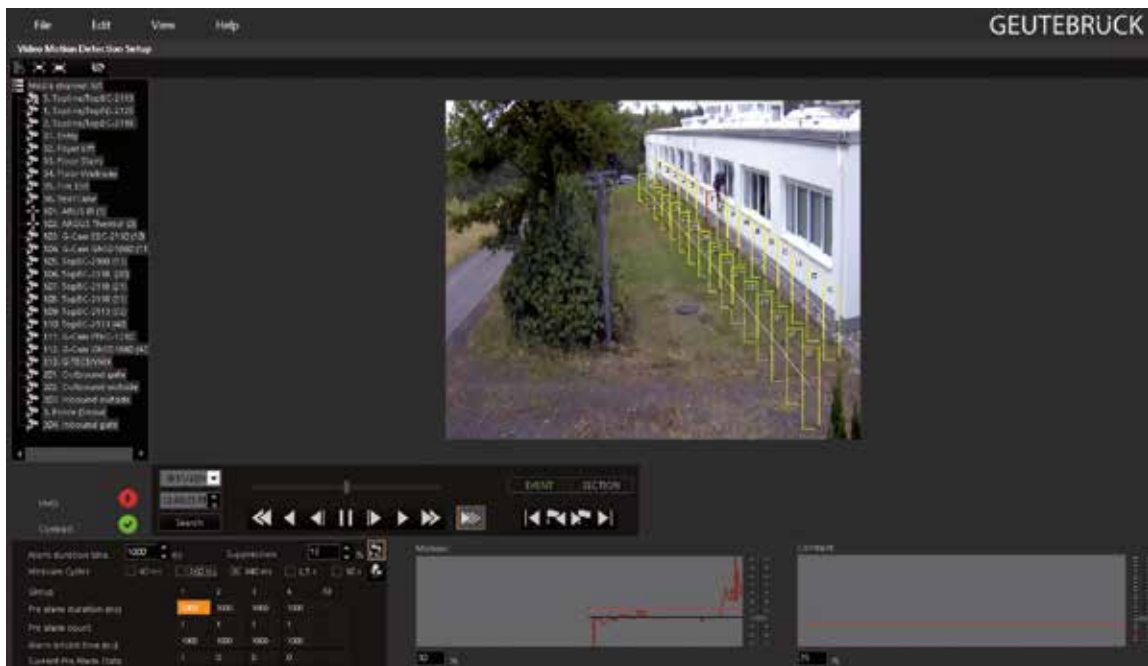


### ANPR

- Riconoscimento targhe
- Controllo automatizzato degli accessi
- Creazione liste targhe autorizzate e non autorizzate
- Rilevamento targa fino a 100Km/h
- Database targhe EU

# GEUTEBRÜCK

LA SICUREZZA PER VOI, PER I VOSTRI COLLABORATORI E PER LA VOSTRA PROPRIETÀ, CHE SI TRATTI DEL MAGAZZINO, DELL'OFFICINA, DELL'AZIENDA O DI UN ENTE PUBBLICO



© GEUTEBRÜCK



© GEUTEBRÜCK



© GEUTEBRÜCK

Quale responsabile o proprietario di una piccola / media impresa, di un ente pubblico o di una banca, la sicurezza ricopre un ruolo esistenziale. Pare che non sia necessaria – fino a quando non succede qualcosa. Dopodiché diventa rapidamente fondamentale. Le soluzioni Geutebrück di video-sicurezza sono costituite in modo tale che voi possiate dimenticare tutta la tecnologia ed i dettagli,

fintanto che non succeda nulla – e tutto è a portata di mano, quando ne avrete bisogno. Efficiente e efficace, tuttavia semplice da gestire. Grazie alle interfacce flessibili, ad es. controllo degli accessi o sistemi di segnalazione per effrazioni, per un sistema di casse o per il vostro smartphone, il vostro sistema su misura è in grado di soddisfare proprio le vostre esigenze specifiche.



## Monitor TVCC SICURIT da 10" e 18"

- Ideali per applicazioni di videosorveglianza con ingresso HDMI, VGA e analogico BNC
- Accensione automatica al rilevamento di un segnale video VGA o HDMI
- Pannelli molto luminosi e con ampio angolo di visualizzazione
- Stereo speaker incorporati
- Certificazione CE, FCC

**HDMI™**  
HIGH DEFINITION MULTIMEDIA INTERFACE

**Full HD**  
**1080P**



SPECIFICHE TECNICHE	MON10HDMI	MON518HDMI
Schermo	10,1" LED 16:9	18.5" LED 16:9
Risoluzione	720x400, 640x480, 800x600, 1024x768, 1280x1024, 1366x768	
Contrasto	800:1	1000:1
Angolo di visuale	160°/160°	178°/178°
Tempo di risposta	8 ms.	8,5 ms.
Luminosità	300 cd/m2	250 cd/m2
Ingressi video	BNC + VGA + HDMI	HDMI + VGA + BNC + USB
Uscite video	1 BNC	NO
Ingresso audio	1 x 3.5 mm mini-jack	
Speakers	8 Ω 1 Watt/canale (L+R)	
Regolazioni	digitale tramite OSD (on screen display)	
Alimentazione	12Vcc mediante alimentatore esterno incluso 110/220Vca	
Assorbimento	< 15W	< 30W
Dimensioni	245.61 x 172.83 x 42.7 mm. (solo monitor senza piedistallo)	442 x 276 x 51.5 mm. (solo monitor senza piedistallo)
Peso	1,5Kg.	2,8Kg.
Montaggio a parete	Standard VESA 75 x 75	
Dotazioni	Piedistallo + alimentatore + cavo alimentazione	
Certificazioni	CE, FCC	

## Monitor TVCC NEOVO da 22" e 28"



SPECIFICHE TECNICHE	MON522TFT	MON4KUHD
Schermo	NEOVO 22" LED 16:9	NEOVO 28" LED 16:9
Risoluzione	max 1920 x 1080 px	3840 x 2160 px
Contrasto	2000000:1	1000:1
Angolo di visuale	160°/170°	
Tempo di risposta	5 ms.	3 ms.
Luminosità	350 cd/m2	300 cd/m2
Ingressi video	1 PC (VGA) + HDMI	BNC + DVI + HDMI + Display port 1.2@60Hz.
Uscite video	1 BNC	??
Ingresso audio	1 x 3.5 mm mini-jack	AV Audio (L+R) + Audio x 1
Speakers	8 Ω 3 Watt/canale (L+R)	
Regolazioni	digitale tramite OSD (on screen display)	
Alimentazione	12Vcc mediante alimentatore esterno incluso 110/220Vca	
Assorbimento	Standby: 0.5W - Max < 11W	n.d.
Dimensioni	430 x 287 x 60 mm. (solo monitor senza piedistallo)	660 x 555 x 245 mm. (solo monitor senza piedistallo)
Peso	2,8Kg.	7,9Kg.
Montaggio a parete	Standard VESA 100 x 100 mm	
Dotazioni	Funzione PIP/PBP, Hub USB, Piedistallo + alimentatore + cavo alimentazione	
Certificazioni	CE, FCC	



## Convertitore HDMI a Monitor CRT (BNC)

- Cod. **MONCONV**
- Convertitore HDMI full HD a monitor CRT (BNC)
- Uscita stereo audio
- Alimentatore incluso

## Switch professionali 4 e 8 porte PoE + UPLINK

Questa nuova serie di switch professionali (vedere anche pagina successiva per il modello a 24 porte) fornisce un punto d'accesso per lo scambio dati e l'alimentazione su rete IP.

Tutte le porte ethernet disponibili possono essere collegate rapidamente a 10/100Mbps, e possono fornire alimentazione via PoE con standard IEEE 802.3af/at. Grazie ad un sofisticato algoritmo di auto-rilevazione presente sull'unità non si corre il rischio di danneggiare apparecchiature non conformi allo standard PoE IEEE 802.3af/at.

La possibilità di alimentare telecamere tramite PoE semplifica e ottimizza i processi d'installazione in quanto non sono necessari ulteriori cablaggi.

### PoE + UPLINK

**SICURIT**  
 VIDEO


SPECIFICHE TECNICHE	SWPOE4	SWPOE8
Connettori	5x 10/100Mbps porte RJ45 (tutte le porte supportano MDI/MDIX) 4 porte PoE 1 porta uplink	9x 10/100Mbps porte RJ45 (tutte le porte supportano MDI/MDIX) 8 porte PoE 1 porta uplink
Rete	10BASE-T: Cat3,4,5 UTP (≤100 metri) 100BASE-TX: Cat5E o più UTP (≤100 metri)	
Distanza	≤ 100 metri	
Prestazioni	Bandwidth: 1.6Gbps (non-blocking) Network Latency (100 to 100M bps): ritardo massimo inferiore a 20 microsecondi Memoria buffer: 1.25M Address Database Size: 1K MTBF: 100,000 ore	
Protocolli di rete	IEEE 802.3i 10BASET IEEE 802.3u 100BASETX IEEE 802.3x Flow Control IEEE 802.3af DTE Power via MDI IEEE 802.3af/at	
Alimentazione	Max PoE power: 120W PoE alla porta: 30W Ingresso alimentazione: 100-240Vac 50/60Hz	Max PoE power: 120W PoE alla porta: 15W Ingresso alimentazione: 100-240Vac 50/60Hz
Temp. d'esercizio	da -20° a +55°C	
Dimensioni (mm.)	118 x 85 x 27 (b x p x h)	189 x 102 x 28 (b x p x h)
Peso	240 gr.	493 gr.

## » Switch professionali 4, 8 e 16 porte PoE + Doppio UPLINK

Questa serie di switch professionali fornisce un punto rete per l'alimentazione e la trasmissione dei dati. Tutte le porte PoE possono essere collegate velocemente a 10 / 100Mbps e la porta uplink presenta un'interfaccia da 1,25Gbps. In base al modello, quasi tutte le porte possono fornire alimentazione standard IEEE 802.3af. Grazie ad un sofisticato algoritmo di autorilevazione dell'alimentazione per IEEE802af, non esiste più il timore di danneggiare apparecchiature standard PoE o non PoE. Inoltre, l'alimentazione viene interrotta quando i dispositivi PoE non sono collegati. In breve, questi switch sono dotati di un design semplice e affidabile, di requisiti automatici di identificazione PoE, duplex e ad alta velocità.

### PoE + DOPPIO UPLINK



SPECIFICHE TECNICHE	SWPOE42PG	SWPOE82PG	SWPOE16PG
<b>Connettori</b>	6 porte RJ45 10/100M (tutte le porte supportano MDI/MDIX auto sensing) 2 porte Uplink RJ45 10/100M	8 porte 10/100M RJ45 (tutte le porte supportano MDI/MDIX auto sensing) 2 porte Uplink RJ45 10/100M	16 porte 10/100Mbps PoE e 2 porte Uplink RJ45 auto-sensing 10/100/1000Mbps
<b>Rete</b>	10BASE-T: Cat3,4,5 UTP(≤100 metri) 100BASE-TX: Cat5E o più UTP (≤100 metri)		
<b>Distanza</b>	250 metri @10M 100 metri @100M		100 metri @100M
<b>Prestazioni</b>	Bandwidth: 1.2G Frame Size: 1552bytes Buffer Memory: 448K bits MAC Size: 1K MTBF: 100,000 ore	Bandwidth: 8.8Gbps (non-blocking) Packet Buffer Memory: 2.75M Address Database Size: 4K MTBF: 100,000 ore	Bandwidth: 8.8G (Non-blocking) Packet Buffer Memory: 2.75M MAC Address Table Size: 4 K Switch Processing Scheme: Store-and-Forward
<b>Protocolli di rete</b>	IEEE 802.3i 10BASET IEEE 802.3u 100BASETX IEEE 802.3x Flow Control IEEE 802.3af DTE Power via MDI IEEE 802.3af/at		IEEE 802.3i 10BASET IEEE 802.3u 100BASETX IEEE 802.3x Flow Control IEEE 802.3af DTE Power via MDI IEEE 802.3af/at
<b>Alimentazioni e assorbimenti</b>	Totale: 65 W Max potenza PoE per porta: 30W (Porte 3-6) 52Vcc, 1.25A potenza in uscita Alimentazione PoE: 12+	Max potenza PoE: 130 W Potenza PoE per porta : 15.4 W (porte 1~8) Alimentazione d'ingresso: 100-240Vac 50/60Hz;	Potenza PoE in uscita per porta: Max. 30 W (IEEE 802.3at/af) 2 porte PoE, auto detect AF/AT devices PoE voltaggio in uscita per porta: 48-57Vcc
<b>Temp. d'esercizio</b>	da -20° a +55°C		da -20° a +75°C
<b>Dimensioni (mm.)</b>	118 x 89 x 25 (b x p x h)	279 x 210 x 44 (b x p x h)	330 x 44.5 x 205 mm (b x h x p)
<b>Peso</b>	260 gr.	1,6 Kg.	2,85 Kg.

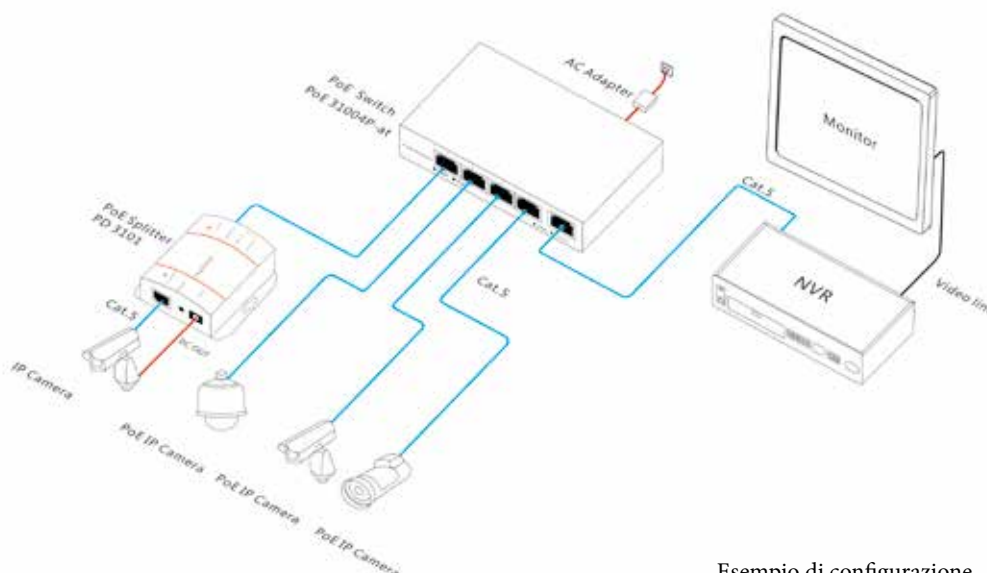


## Switch professionali MANAGED 24 porte PoE

**SICURIT**  
 VIDEO

**MANAGED**

SPECIFICHE TECNICHE	SWPOE24
Connettori	24x 10/100Mbps porte RJ45 con autorilevamento 2porte RJ45 10/100/1000Mbps Supporto auto-flip porte (Auto MDI/ MDIX) 2 Porte Uplink: 1.25Gbps SFP fiber interface
Rete	10BASE-T: Cat3,4,5 UTP(≤100 metri) 100BASE-TX: Cat5E o più UTP (≤100 metri)
Distanza	≤ 100 metri
Prestazioni	Bandwidth: 8.8Gbps (non-blocking) Network Latency (100 to 100M bps): ritardo massimo inferiore a 20 microsecondi Memoria buffer: 2.75M Address Database Size: 4K MTBF: 100,000 ore
Protocolli di rete	IEEE 802.3i 10BASET IEEE 802.3u 100BASETX IEEE 802.3x Flow Control IEEE 802.3af DTE Power via MDI IEEE 802.3af/at
Alimentazione	Max PoE power: 360W PoE max alla porta: 15W Ingresso alimentazione: 100-240Vac 50/60Hz
Temp. d'esercizio	da -20° a +55°C
Dimensioni (mm.)	440 x 275 x 44.5mm (b x p x h)
Peso	4,6 Kg.



Esempio di configurazione

## » Switch Industriali 4 e 8 porte PoE UNMANAGED e MANAGED

Questa serie di switch industriali PoE+ in L2+ forniscono un'infrastruttura affidabile per le reti aziendali. Dotati di funzioni intelligenti atte a migliorare le prestazioni in caso di applicazioni aziendali critiche; proteggono le informazioni sensibili e ottimizzano la larghezza di banda della rete per fornire informazioni e applicazioni in modo più efficace. Rappresentano la combinazione ideale di accessibilità e capacità per la connessione entry level di applicazioni industriali per piccole aziende che richiedono applicazioni industriali, videosorveglianza, telefonia over IP, telecamere IP o applicazioni wireless, aiutando ad ottimizzare le risorse di rete. Progettazione ottimizzata e personalizzata a prezzi accessibili. Disponibili in versioni "Unmanaged" o "Managed", questi ultimi, forniscono la flessibilità per gestire e/o dare priorità al traffico "voce" nonché alla sicurezza avanzata per proteggere la rete da utenti non autorizzati.



SPECIFICHE TECNICHE	SWPOE8IND	SWPOE4INDM	SWPOE8INDM
<b>Connettori</b>	8 porte 10/100/1000Base-T, 2 slot gigabit SFP 1 porta console	4 porte 10/100/1000Base-T, 2 slot gigabit SFP 1 porta console	8 porte 10/100/1000Base-T, 2 slot gigabit SFP 1 porta console
<b>Rete</b>	10BASE-T: UTP Cat 3, 4, 5 (≤100 Metri) 100BASE-TX: UTP Cat 5 o superiore (≤100 Metri) 1000BASE-T: UTP Cat 5 o superiore (≤100 Metri)		
<b>Distanza</b>	100 metri		
<b>Prestazioni</b>	Bandwidth: 8.8G (Non-blocking) Packet Buffer Memory: 1Mbit MAC Address Table Size: 4 K Switch Processing Scheme: Store-and-Forward	Bandwidth: 128G Packet Buffer Memory: 4Mbit MAC Address Table Size: 8 K Switch Processing Scheme: Store-and-Forward	Bandwidth: 192G Packet Buffer Memory: 4Mbit MAC Address Table Size: 8 K Switch Processing Scheme: Store-and-Forward
<b>Protocolli di rete</b>	IEEE802.3af/IEEE802.3at supporto G.8032 <50ms industrial quick ring protection		
<b>Gestione</b>	N.D.	Web/ SSL, Telnet/ SSH, ping, Trivial File Transfer Protocol (TFTP), SNMP, Syslog	
<b>Alimentazioni e assorbimenti</b>	30W max per ogni porta		
<b>Grado di protezione</b>	IP40		
<b>Temp. d'esercizio</b>	da -40° a +75°C	da -40° a +85°C	da -40° a +75°C
<b>Dimensioni (mm.)</b>	45 x 165 x 145 (b x h x p)	54 x 165 x 148 (b x h x p)	45 x 165 x 145 (b x h x p)
<b>Peso</b>	circa 1,0 Kg.		

## Apparati industriali METEL per reti LAN e fibra

### Infrastrutture di rete professionali METEL.

Sei un professionista nella progettazione e installazione di sistemi di rete complessi? I dispositivi METEL rappresentano il massimo dell'affidabilità e sicurezza per reti LAN e fibra ottica. Richiedi il catalogo SICURIT dedicato alle apparecchiature METEL! Di seguito elenchiamo alcuni dei principali vantaggi:

**Tecnologia LAN RING:** sistema proprietario che attribuisce ad ogni anello nel sistema un ID univoco e uno switch con la funzione MASTER. La più alta porta dello switch MASTER è normalmente impostata su una modalità di blocco, per prevenire un anello chiuso che manderebbe in tilt la rete. Se si verifica un'interruzione dell'anello, lo stato della porta da bloccata si commuta e inizia a trasmettere raggiungendo nuovamente tutti i punti dell'anello con un tempo massimo di interruzione del servizio minore di 30ms. Nel momento in cui si ripristina il guasto, avviene l'operazione

inversa con altra interruzione del servizio per un tempo minore a 30ms.

La tecnologia **LAN2** grazie allo spostamento virtuale dello switch master azzerza il tempo di ripristino dal guasto.

Gli switch METEL oltre al sistema proprietario LAN RING possono essere configurati in modalità RTSP-M per garantire un ripristino molto più veloce in caso di guasto rispetto alla modalità RSTP con la quale sono comunque completamente compatibili.

L'**MRSTP-M** è conforme ai requisiti dei sistemi di sicurezza e di automazione che garantiscono rotte veloci di back-up in caso di guasto. Pieno supporto della **tecnologia MESH**.

Di base tutti gli ingressi e le uscite di tutti gli apparati sono provvisti di dispositivi di protezioni da sovratensione.

I dispositivi di rete Metel sono dotati di ingressi in modalità NC/NO o bilanciati



**RICHIEDI IL CATALOGO DEDICATO "METEL"**

### Automazione industriale

Tramite le espansioni per bus MIOS o MODBUS è possibile monitorare e controllare le variabili d'ambiente in base a requisiti specifici.



Direttamente su IPLOG sono presenti moduli di input/output



### Connettività GSM

Tutti i valori misurati gli allarmi sono disponibili online e possono essere inviati tramite email o SMS.

### SMART METERING

Gli IPLOG possono acquisire in remoto i valori relativi a potenza acqua e gas.



### APP PLUGINS

È possibile integrare plug-in personalizzati che si integrano con tutto il sistema di gestione dell'IPLOG



### Sistema di visualizzazione da terze parti

Tutti gli IPLOG possono essere integrati in sistemi di terze parti tramite protocolli SNMP e EN60870-5-104



### Sistema di videosorveglianza IP

Gli IPLOG sono in grado di controllare tutti i tipi di telecamere compatibili con ONVIF e archiviare i relativi filmati



### IP WATCHDOG

È presente un sistema di monitoraggio dei dispositivi IP che verifica la loro sopravvivenza e in caso di problema può generare un riavvio automatico degli stessi con relativa notifica tramite SNMP, email o SMS.



### Green ENERGY

Gli IPLOG sono progettati per essere efficienti e ottimizzati nei sistemi di sicurezza o automatismo basati su energia rinnovabile solare eolica.



## › Strumento di diagnostica e setup per telecamere



### › TESTCAM2

Uno strumento indispensabile per i professionisti del settore TVCC. Questo apparecchio dotato di uno schermo touch-screen da 4,3" facilita le operazioni di TEST, messa a punto, regolazione e verifica di telecamere analogiche, AHD e IP delle marche più diffuse (Sicurit, PANASONIC, protocolli CVI e TVI, ONVIF, ecc.). Permette la ricerca di indirizzi IP, funzione PING, controllo porte.

Supporto PTZ analogico e ONVIF.

Dotato di un'uscita d'alimentazione a 12V e alimentato da un power-bank ai polimeri di litio da 5000mAh.

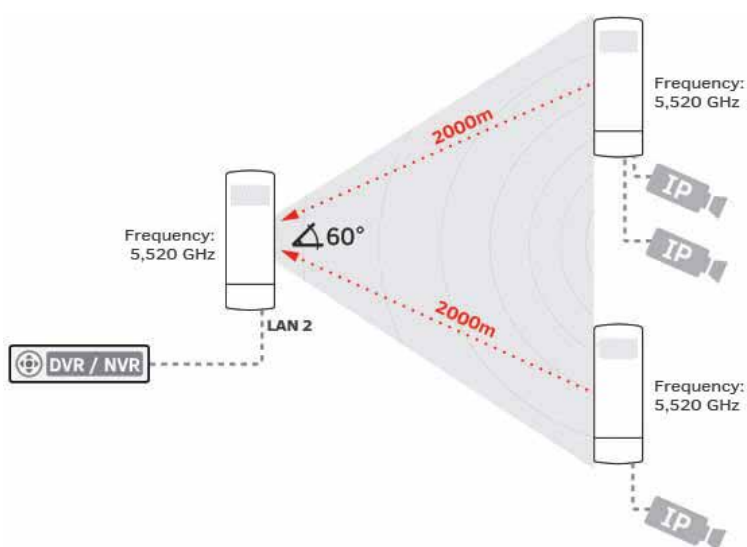
Facile e intuitivo da usare e velocizza e semplifica la fase d'installazione o controllo degli impianti TVCC.

SPECIFICHE TECNICHE	TESTCAM2
Schermo	4,3" 800x480
Touch-screen	SI
Wi-Fi	Wi-Fi incorporato per testare telecamere wireless
Protocolli	Supporta oltre 40 protocolli IP delle marche più diffuse (protocolli AHD, CVI, TVI e ONVIF)
Ingressi Video	IN AHD + IN Analogico supporto PAL/NTSC 2 IN RJ45 + WI-FI
controllo PTZ	Supporto network PTZ su ONVIF e PTZ analogico Supporta test RS232/RS485, Baud 600-115200bps, compatibile con oltre 30 protocolli tra cui PELCO-D/P, Samsung, Panasonic, Lilin, Yaan, ecc
Controllo PoE	Misurazione alimentazione Power Over Ethernet
Uscita PoE	48Vcc, Max 24W
Supporto Video	1080P HD video files e MKV/MP4 media files
TEST AHD	Supporta AHD2.0 con risoluzione 1080P 25fps, 30fps /720p 25fps, 30fps, controllo menu della telecamera (OSD) su cavo coassiale
Audio	TEST audio IN/OUT
Uscita HDMI	Risoluzione 1920 x 1080 px
Uscita Alimentazione	12V /2A
Alimentazione	Batteria ai polimeri di litio da 7,4V - fino a 16 ore di autonomia
Dimensioni (mm.)	212 x 135.5 x 56.5
Altro	1 uscita alimentazione 5A via USB come Powerbank



## Apparato di trasmissione/ricezione video IP via radio

**NEW!**



TDTRIP è un apparato di trasmissione/ricezione wireless estremamente facile da installare, progettato per trasmettere/ricevere audio / video nella banda di frequenza di 5,6GHz con 500 mW (EIRP 27dBi). Il dispositivo è progettato per la trasmissione/ricezione del segnale da telecamere IP ad alta risoluzione (fino a 10MP - 4K UHD). Progettato per essere utilizzato in sistemi semplici e a basso costo.

TDTRIP è un dispositivo per trasmettere/ricevere in continuo

immagini ad alta risoluzione. I protocolli speciali audio / video implementati assicurano la trasmissione di tutti i frame HD e 4k senza alcun ritardo. Oltre alla trasmissione simultanea di immagini e suoni multipli, consente inoltre di controllare le telecamere PTZ e il trasferimento di dati tra il registratore e le telecamere.

**Dovendo realizzare un ponte punto punto è necessario ordinare una coppia di apparati TDTRIP.**

SPECIFICHE TECNICHE	TDTRIP
Modalità di funzionamento	Point - to - Point, Point - to - Multipoint
Risoluzioni supportate	4K, UHD, HD 1080p, HD 720p, PAL/NTSC e altro
Modulazione	OFDM
Numero di canali CE	16
Frequenze radio	CE: 5180-5350 MHz ; 5470-5725 MHz
Portata standard (con antenna integrata)	2 km
Ingresso / Uscita LAN	2 x RJ45 10/100 Base-TX
Sensibilità di ricezione	-89 dBm
Potenza	27 dBm (500 mW e.i.r.p.)
Codifica trasmissione	64/128/152-bit WEP, WPA, WPA-PSK, WPA-2-PSK
Antenna	integrata interna 14 dBi MIMO (doppia polarizzazione H-V); angolazione: H - 60° , V - 25°C
Antenna dedicata	5,6 GHz MIMO (H-V) e.g. AK29-HV, AP13-HV
Grado di protezione	IP 55
Dimensioni	88 x 235 x 40 mm
Alimentazione	12V DC 1A and 12-24V PoE
Assorbimento	11 W
Temp. di funzionamento	-20°C ÷ 70°C

## Trasmissione video via radio punto punto

**TDTRMINII54** è costituito da una coppia di apparati radio da 5,4 GHz per configurazioni punto punto, per sistema LAN 20 Mbps netti - completi di antenna integrata 14 dBi Portata Max 1,5 Km. - contenitore IP68, staffe da palo, completo di alimentatore PoE 220Vca -15W.

Il **TDTRMINII54** è un dispositivo wireless router con radio da 200mW di potenza che opera sulla banda di frequenza dei 5GHz nel protocollo IEEE 802.11an. Dotato di antenna integrata a singola polarità (SISO) da 18dBi, è ideale per installazioni di brevi distanze (fino a 3km).







L'enclosure interamente metallico permette una totale immunità elettromagnetica e una massima schermatura, ottima resistenza alle polveri e all'acqua (certificato IP68). Il **TDTRMINII54** può essere installato come punto terminale in applicazioni Punto-Multipunto, come ad esempio nello scambio di dati tra la sede principale e le sedi dislocate sul territorio o tra un punto di distribuzione di un operatore wireless e i suoi clienti.

La banda effettiva (throughput) è determinata dalle caratteristiche Dell'apparato di distribuzione, dal numero di CPE connessi e dalla qualità dei singoli link radio.

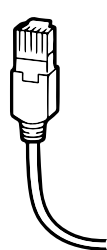
- Antenna integrata 18dBi
- Radio 200mW
- Banda di frequenza 5GHz
- Protocollo Wireless 802.11an, Hiperlan, Nstreme, NV2
- TDMA, FDMA selezionabile in base alle necessità
- Router OSI livello 7
- RouterOS 5, livello 3
- Case in metallo: immunità elettromagnetica e totale schermatura
- IP68: totalmente protetto contro le polveri e immergibile in acqua
- Può essere impiegato come Client o in applicazioni Punto-Punto



## Alimentatori e accessori TVCC

	▶ <b>TVALPOE15</b>	Alimentatore 230Vca con uscita PoE - 15W
	▶ <b>TVALPOE30</b>	Nuovo alimentatore 230Vca con uscita PoE - 30W
	▶ <b>TVCONVCOAX</b>	Coppia di convertitori attivi per trasmissione segnali IP su cavo coassiale RG59 fino a 500 mt. per ethernet + alimentazione 12V fino a 2000 mt. solo ethernet
	▶ <b>TVSPLPAS</b>	Coppia di splitter passivi - ingresso rete e 12Vcc uscita rete (per telecamere senza PoE)
	▶ <b>TVSPLAT</b>	Splitter attivo ingresso rete/PoE - uscita rete e 12Vcc - 15,4W (per telecamere senza PoE)
	▶ <b>TVRIPIP</b>	Ripetitore di segnale di rete IP e PoE massima distanza 100 mt. (max installabili 4)

## » Tastiera IP per comando Speed Dome e brandeggiate



**SICURIT**  
VIDEO



SPECIFICHE TECNICHE	SPDTASTIP
Protocollo	ONVIF 2.4
Monitor incorporato	<b>5" LED a colori</b>
Menu	OSD
Metodo di controllo	Via network
Numero di telecamere gestibili	fino a 255
Distanza di comunicazione	In base al cavo di rete
Interfaccia	1 x RJ45, 2 x RS485, 1 x 12Vcc jack alimentazione, <b>1 x HDMI</b> , 1 x USB
Alimentazione	12Vcc / 2000mA
Temperatura di funz.	da -20° a +55°C
Altre funzioni	Gestione semplificata delle funzioni PTZ funzione Plug&Play





# CERTIFICATO

N° CN/17061

si certifica che

## SICURIT Alarmitalia S.p.A.

Via Gadames, 91 – 20151 – Milano – Italia

opera secondo un sistema di gestione che è stato giudicato conforme alla norma

## ISO 9001 : 2008

per il campo di applicazione:

Progettazione, produzione, commercializzazione ed assistenza di apparecchiature e sistemi a controllo remoto e non quali: sistemi di sicurezza (antintrusione, sorveglianza, trasmissione con televisore a circuito chiuso o aperto), sistemi di gestione di impianti antincendio.

Data di emissione: **29 Marzo 2017**  
Valido fino al: **14 Settembre 2018** (nel rispetto del programma di audit concordato, a condizione di esito positivo per ciascun audit ed in conformità con i termini e condizioni di certificazione.)  
Data di prima emissione: **29 Marzo 2017**

Emma Law Operations Director



SOCOTEC Certification UK Delta Business Park -  
Swindon SN5 7XP - UNITED KINGDOM  
[www.socotec-certification-international.com](http://www.socotec-certification-international.com)

Il presente certificato è una traduzione dalla lingua inglese. Si raccomanda di notare che la versione originale è l'unico documento vincolante

**SICURIT Alarmitalia** si riserva il diritto di apportare modifiche senza preavviso, indispensabili all'innovazione della produzione e non si assume alcuna garanzia per eventuali errori. Tutti i marchi potrebbero essere marchi di fabbrica registrati dei rispettivi produttori e devono essere considerati come tali.

# SICURIT



## SICURIT Alarmitalia®

Via Gadames, 91  
20151 MILANO - Italy  
Tel. 02 380701 - Fax 02 3088067  
E-mail: info@sicurit.it

Azienda Certificata



# www.sicurit.it

## SICURIT Piemonte

Via Lesna, 22  
10095 Grugliasco (TO)  
Tel. 011 7701668  
Fax 011 7701675  
Commerciale 1: 335 6085670  
Commerciale 2: 320 2646898  
Tecnico: 347 2323406  
E-mail: torino@sicurit.it

## SICURIT Brescia

Via A. Volta, 21A  
25010 San Zeno Naviglio (BS)  
Tel. 030 7870026  
Fax 030 7870027  
Cell. 342 3835209  
E-mail: brescia@sicurit.it

## SICURIT Como

Distributore autorizzato  
**NET SECURITY Srl**  
Via dell'Industria 49/A  
20037 Paderno Dugnano (MI)  
Tel/Fax 02 91080400  
Cell. 335 6177254  
E-mail: info@netsecuritysrl.it

## SICURIT Veneto e Friuli

Viale delle industrie, 23  
35100 Padova (PD)  
Tel. 049 7808387  
Fax 049 7808389  
Cell. 366 2639114  
E-mail: padova@sicurit.it

## SICURIT Emilia Romagna

Via del Sostegno, 24  
40131 Bologna  
Tel. 051 6354455  
Fax 051 6350936  
Cell. 335 5714836  
E-mail: bologna@sicurit.it

## SICURIT Toscana

Via dei Cadolingi, 2/4  
50018 Scandicci (FI)  
Tel. 055 7310214 - Fax 055 7310215  
Cell. 1: 333 4405677  
Cell. 2: 349 6001537  
E-mail: firenze@sicurit.it

## SICURIT

### Marche - Abruzzo - Molise

ANCONA - 60020 - Via Guido Rossa, 12  
Tel. 071 804514 - Fax 071 8047161  
Cell. 328 7687307  
E-mail: ancona@sicurit.it

PESCARA - 65013 - Città S. Angelo  
Via Matrino, 52  
Tel./Fax 085 95821  
Cell. 368 955715

## SICURIT Lazio

Via Luigi Perna, 45  
00142 Roma  
Tel. 06 5415412  
Fax 06 54223060  
Cell. 335 5838176  
E-mail: roma@sicurit.it

## SICURIT Sicilia

Via Giuffrida Castorina, 11/13/15  
95128 Catania  
Tel.: 095 7167423  
Fax: 095 505276  
Cell. 348 5500157  
E-mail: catania@sicurit.it

## CAMPANIA

Distributore Autorizzato:  
IBE ELETTRONICA S.a.s.  
di P. Ippolito & C.  
Via S. Cosmo Fuori Portanolana, 71  
80142 - Napoli  
Tel. 081 287071  
Fax 081 202199